



FIT-jelentés :: 2013

Telephelyi jelentés

6. évfolyam :: Általános iskola

Lenkey János Általános Iskola

3300 Eger, Markhot Ferenc u. 6.

OM azonosító: 031451

Telephely kódja: 001



EMBERI ERŐFORRÁSOK
MINISZTERIUMA

● KTATÁSI HIVATAL



Létszám adatok

A telephely létszámadatai az általános iskolai képzéstípusban a 6. évfolyamon

Osztály neve	Tanulók száma						
	Összesen	SNI tanulók	Mentesült tanulók	BTMN tanulók	HHH tanulók	Jelentésre jogosult tanulók	A jelentésben szereplők
6. a	25	0	0	0	0	25	23
6. b	34	0	0	0	0	34	33
Összesen	59	0	0	0	0	59	56

A Tanulói háttérkérdőívre és a családháttér-indexre vonatkozó létszám adatok

Osztály neve	Tanulók száma		
	Jelentésre jogosultak	Tanulói kérdőívet kitöltötte	Van CSH-indexe
6. a	25	24	20
6. b	34	32	30
Összesen	59	56	50

A sajátos nevelési igényű vagy problémákkal küzdő tanulók adatai

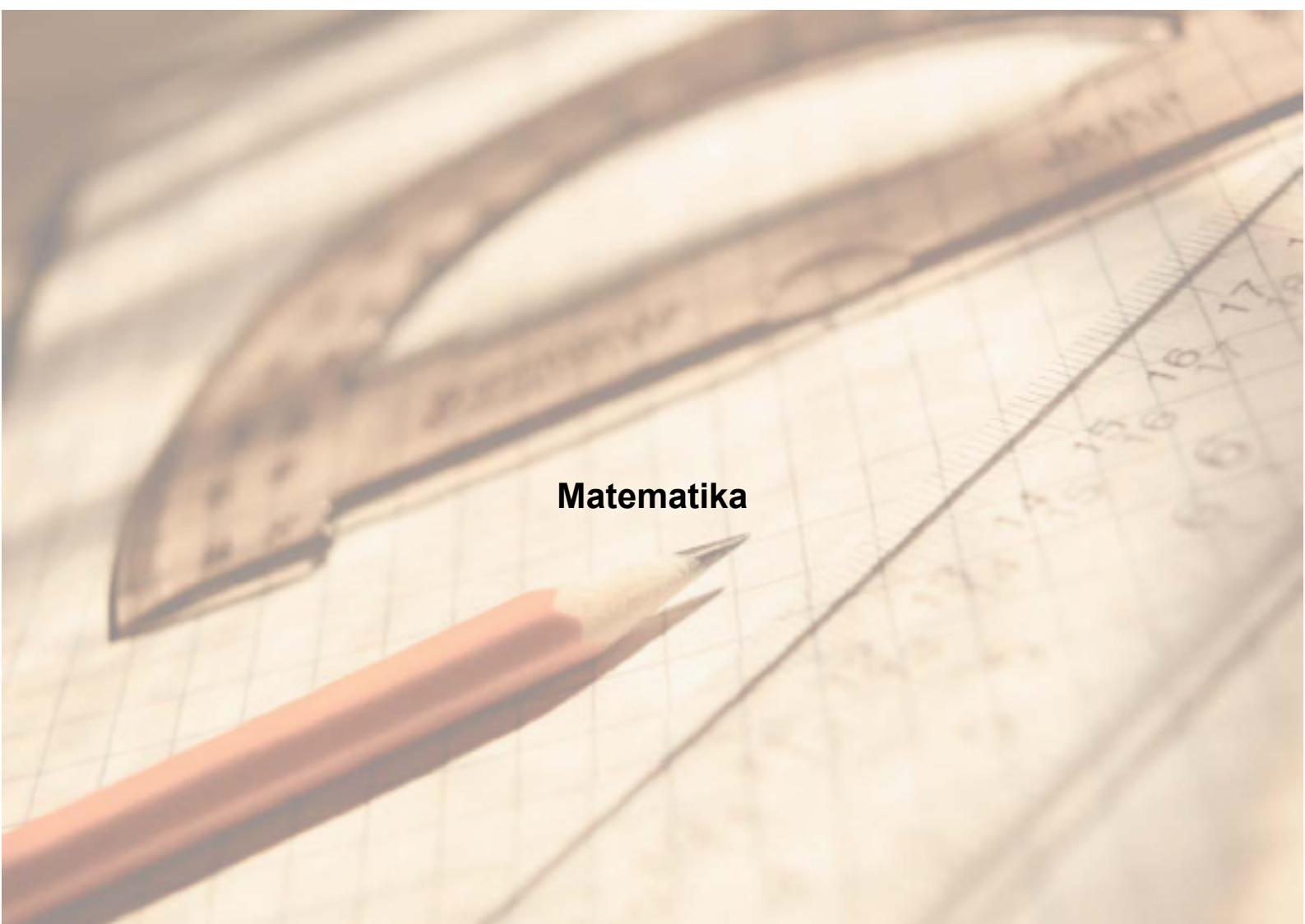
Sajátos nevelési igény típusa	Tanulók száma	
	SNI/BTMN tanulók	Mentesültek a teszt megírása alól
Testi, érzékszervi vagy beszéd fogyatékos tanulók	0	0
Enyhe vagy középsúlyos értelmi fogyatékos vagy autista tanulók	0	0
A megismerő funkciók vagy a viselkedés fejlődésének (organikus okra visszavezethető vagy vissza nem vezethető) tartós és súlyos rendellenességével küzdő tanulók	0	0
Beilleszkedési, tanulási vagy magatartási nehézségekkel küzdő tanulók	0	0
Összesen	0	0

A mentesülő tanulók adatai

A mentesség oka	Tanulók száma
SNI tanuló	0
Ideiglenes sérülés miatt mentesített tanuló	0
Nyelvi szempontból mentesíthető tanuló	0
Összesen	0

A telephely jelentésre jogosult tanulóinak előző év végi matematikajegye

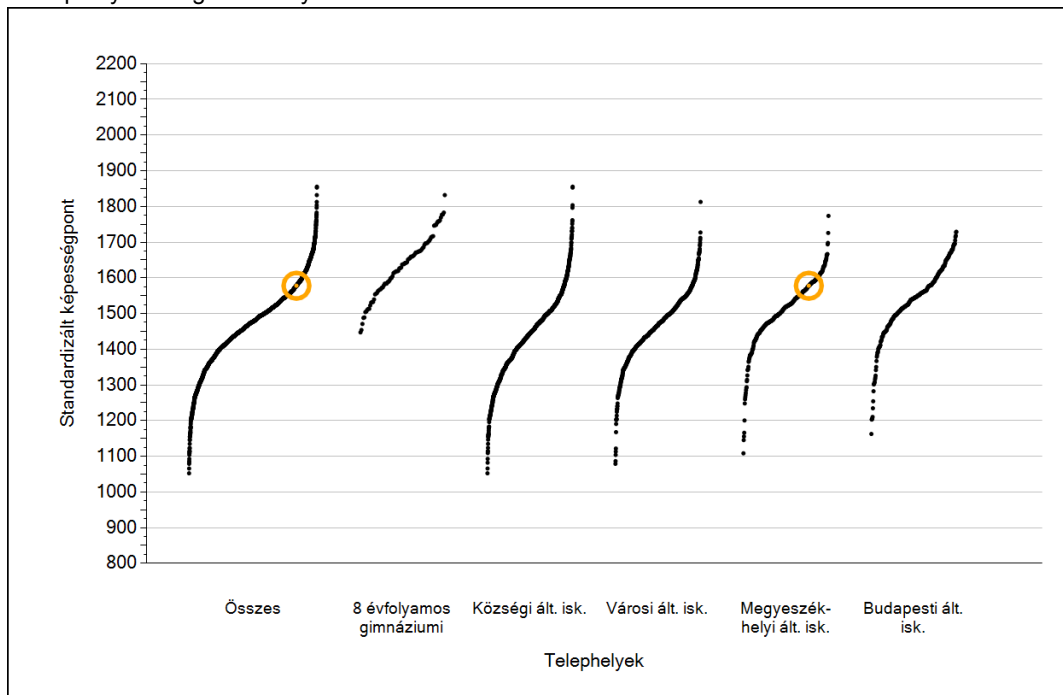
Osztály	Szerepel-e a jelentésben?	Előző év végi matematikajegy						Összesen
		-	1	2	3	4	5	
6. a	Jelentésben szereplők	0	0	2	2	12	7	23
	Jelentésben nem szereplők	0	0	1	0	0	1	2
6. b	Jelentésben szereplők	0	0	1	6	14	12	33
	Jelentésben nem szereplők	0	0	0	0	1	0	1
Összesen	Jelentésben szereplők	0	0	3	8	26	19	56
	Jelentésben nem szereplők	0	0	1	0	1	1	3



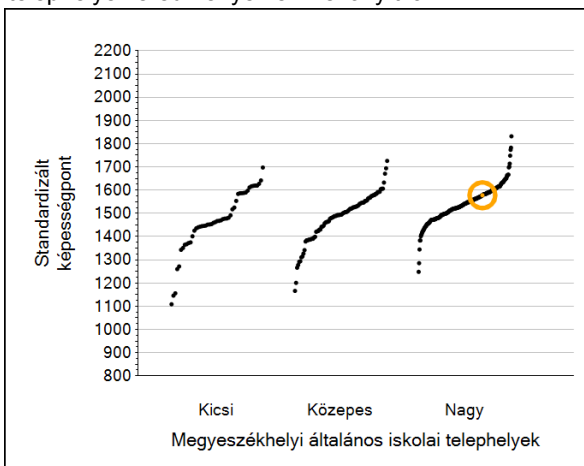
Matematika

1a Átlageredmények

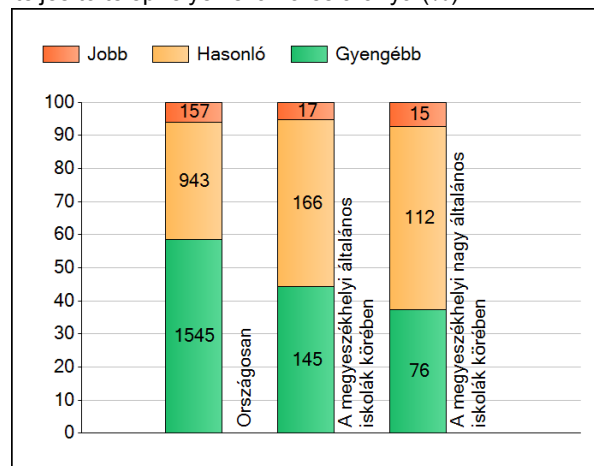
A telephelyek átlageredményeinek összehasonlítása



Az Önök eredményei a megyeszékhelyi általános iskolai telephelyek eredményehez viszonyítva



A szignifikánsan jobban, hasonlóan, illetve gyengébben teljesítő telephelyek száma és aránya (%)

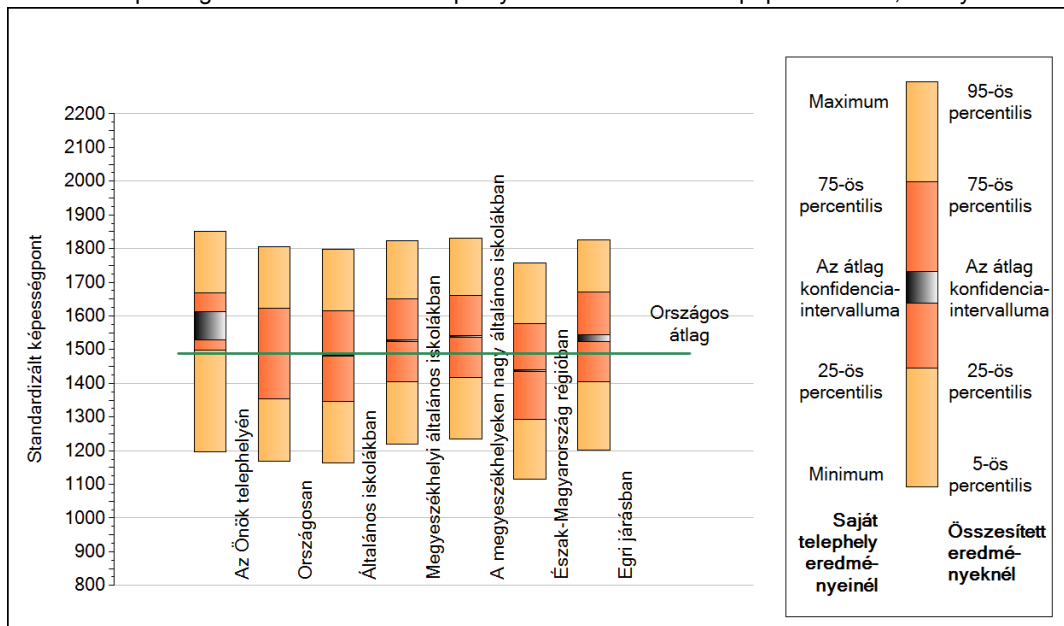


A tanulók átlageredménye és az átlag megbízhatósági tartománya (konfidencia-intervalluma)

Az Önök telephelyén	1578 (1528;1614)	
Országosan	1489 (1488;1490)	
8 évfolyamos gimnáziumokban	1643 (1638;1648)	
Ált. isk.	1482 (1481;1483)	
Községi ált. isk.	1436 (1434;1438)	
Városi ált. isk.	1470 (1469;1472)	
Megyeszékhelyi ált. isk.	1527 (1524;1529)	M.székh. kis ált. isk.
Budapesti ált. isk.	1548 (1545;1550)	M.székh. közepes ált. isk.
		M.székh. nagy ált. isk.
		1452 (1438;1464)
		1483 (1477;1489)
		1538 (1536;1541)

1b A képességeloszlás néhány jellemzője

A tanulók képességeloszlása az Önök telephelyén és azokban a részpopulációkban, amelyekbe Önök is tartoznak

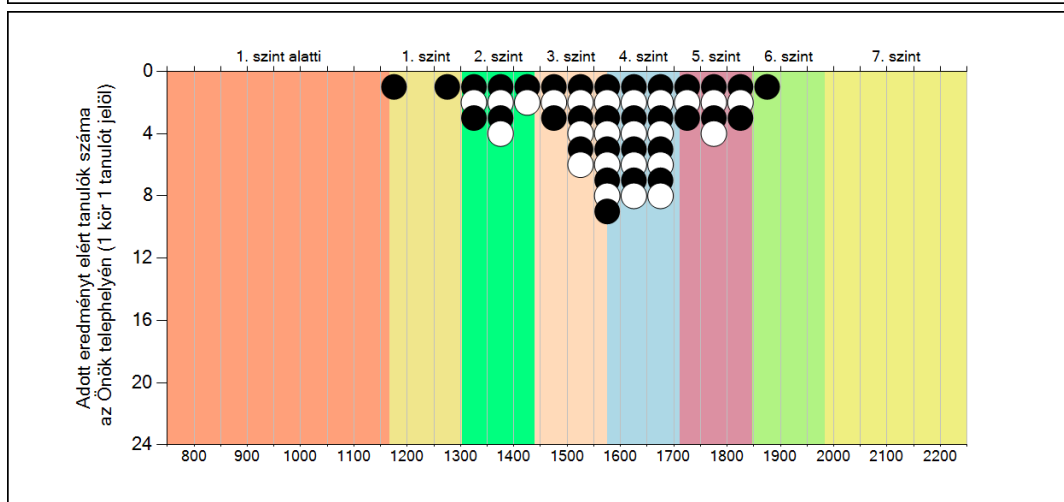
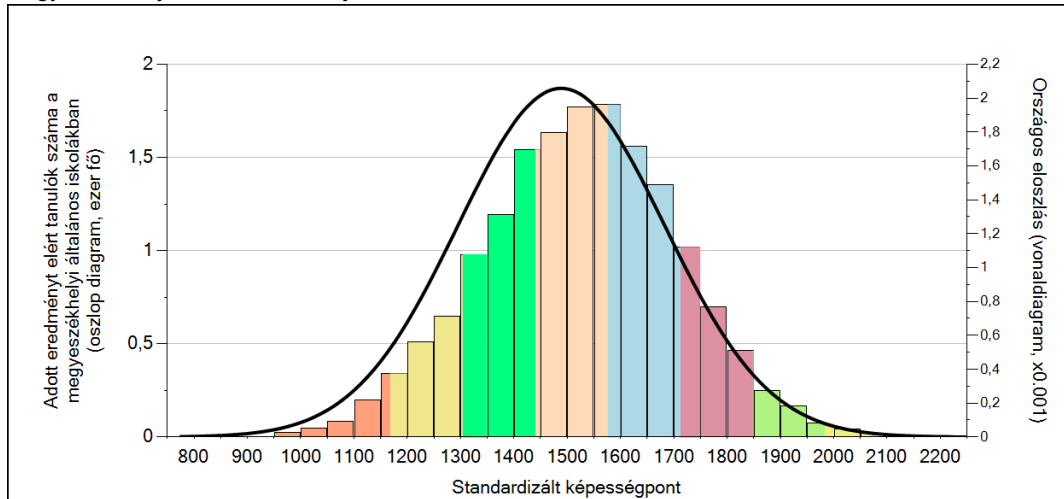


A tanulók képességeloszlása az egyes részpopulációkban

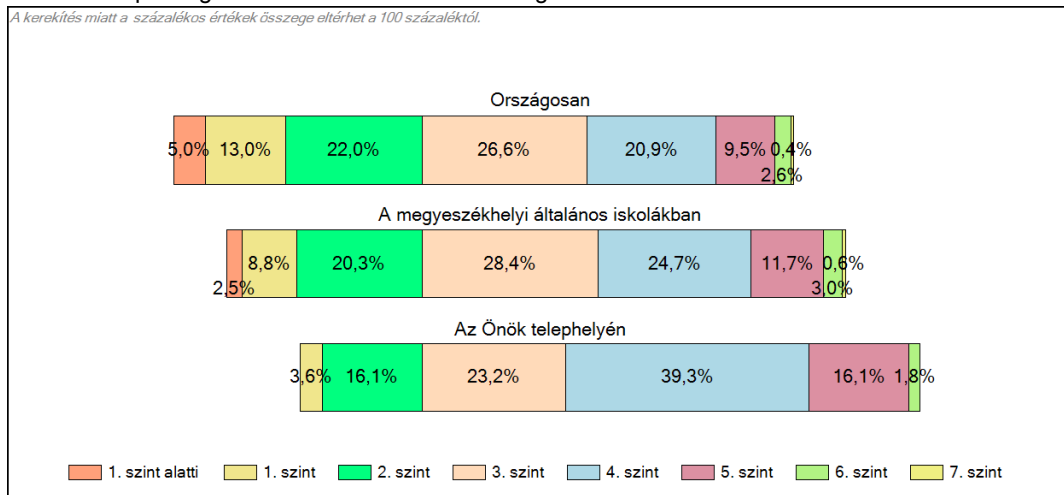
	Min. / 5-ös perc.	25-ös perc.	Átlag (konf. int.)	75-ös perc.	Max. / 95-ös perc.
Az Önök telephelyén	1197	1498	1578 (1528;1614)	1667	1851
Országosan	1168	1353	1489 (1488;1490)	1623	1805
Általános iskolákban	1165	1347	1482 (1481;1483)	1615	1797
Megyeszékhelyi általános iskolákban	1219	1405	1527 (1524;1529)	1651	1823
A megyeszékhelyeken nagy általános iskolákban	1235	1417	1538 (1536;1541)	1660	1832
Észak-Magyarország régióban	1116	1292	1437 (1434;1439)	1578	1758
Egri járásban	1201	1405	1533 (1523;1543)	1672	1826

1c Képességeloszlás

Az országos eloszlás, valamint a tanulók eredményei a megyeszékhelyi általános iskolákban és az Önök megyeszékhelyi általános iskolájában

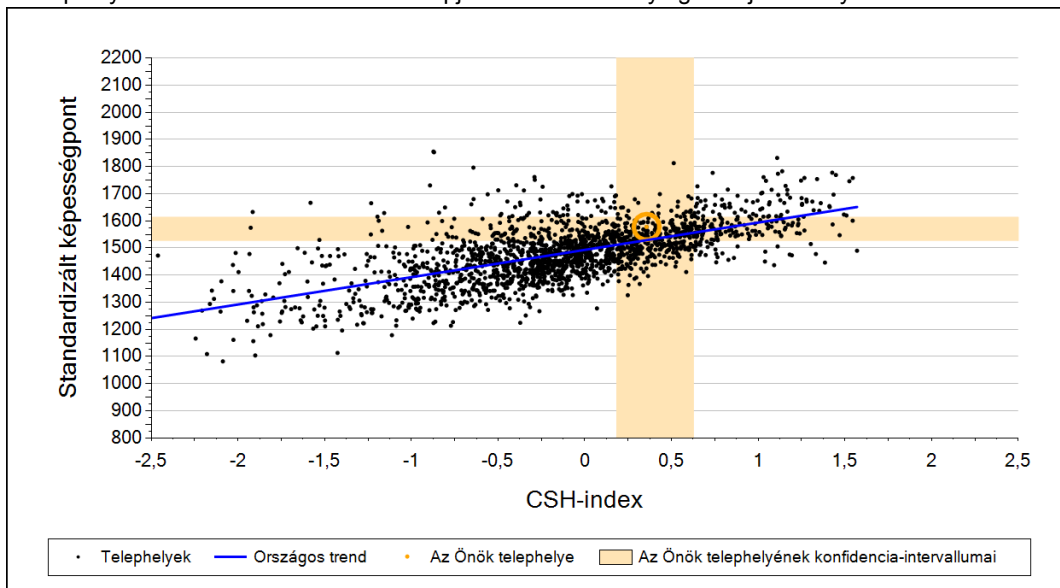


A tanulók képességszintek szerinti százalékos megoszlása

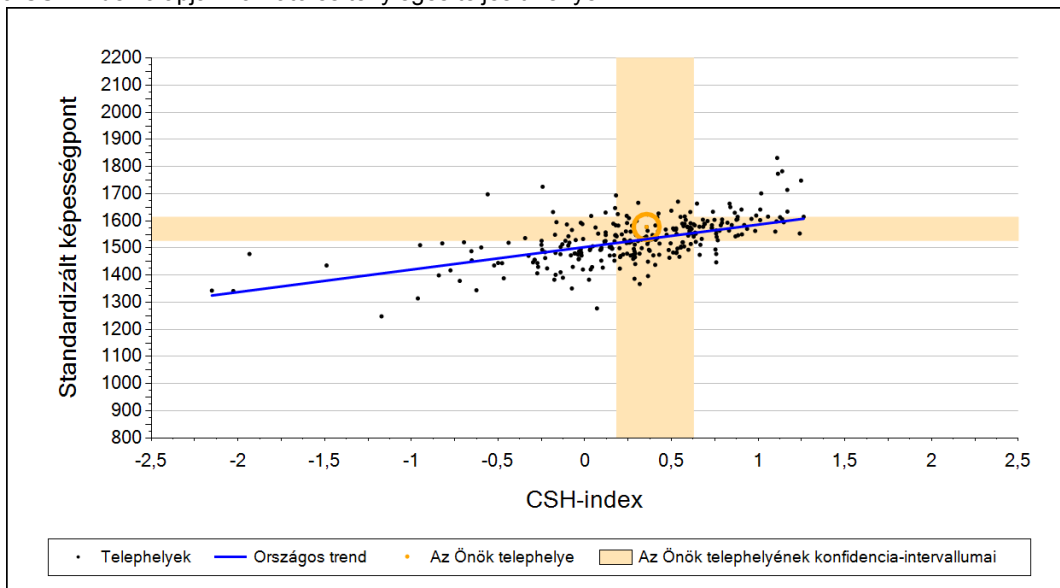


2a Átlageredmény a CSH-index tükrében*

A telephelyek tanulóinak a CSH-index alapján várható és tényleges teljesítménye



A megyeszékhelyi általános iskolai telephelyek tanulóinak a CSH-index alapján várható és tényleges teljesítménye



Telephelyeik eredménye a regressziós becslés alapján várható eredmény tükrében

Telephelyük tényleges eredménye	1578	(1528;1614)
Várható eredmény az összes telephelyre illesztett regressziós egyenes alapján	1529	(a tényleges eredmény ettől nem különbözik szignifikánsan)
Várható eredmény a megyeszékhelyi általános iskolai telephelyekre illesztett regressziós egyenes alapján	1533	(a tényleges eredmény ettől nem különbözik szignifikánsan)

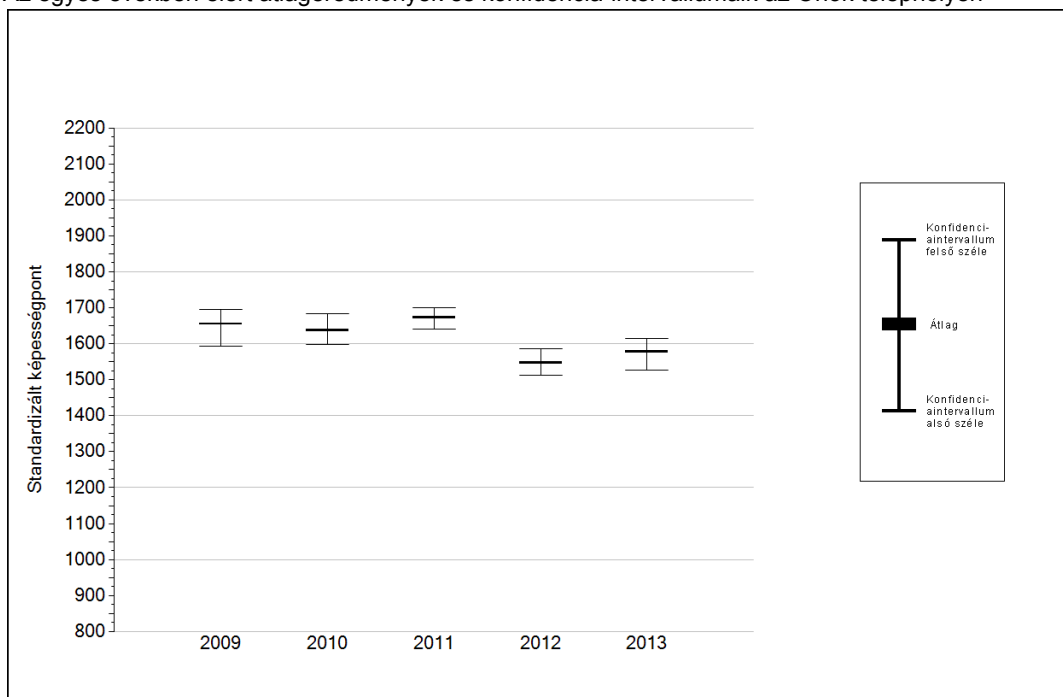
A CSH-index átlagértéke és az átlag megbízhatósági tartománya

Az Önök telephelyén	0,356	(0,180;0,627)
Országosan	-0,028	(-0,030;-0,020)
Megyeszékhelyi általános iskolákban	0,286	(0,270;0,300)

* Csak azok a telephelyek szerepelnek az ábrákon, amelyeken legalább a diákok kétharmadára és legalább tíz tanulóra kiszámítható a CSH-index, és a CSH-indexszel rendelkező diákok átlaga belesik az összes diák képességátlagának konfidencia-intervallumába mindkét felmért terület esetében.

4a Az átlageredmény alakulása a 6. évfolyamon*

Az egyes években elért átlageredmények és konfidencia-intervallumaik az Önök telephelyén



Év	Átlag (konf. int.)	A 2013. évi eredmény és a korábbi évek eredményei közötti különbség (konf.int.)
2013	1578 (1528;1614)	-
2012	1546 (1512;1586) ⊙	31 (-27;88)
2011	1673 (1641;1700) ▼	-95 (-153;-36)
2010	1637 (1599;1684) ⊙	-59 (-127;0)
2009	1655 (1592;1694) ▼	-78 (-133;-4)

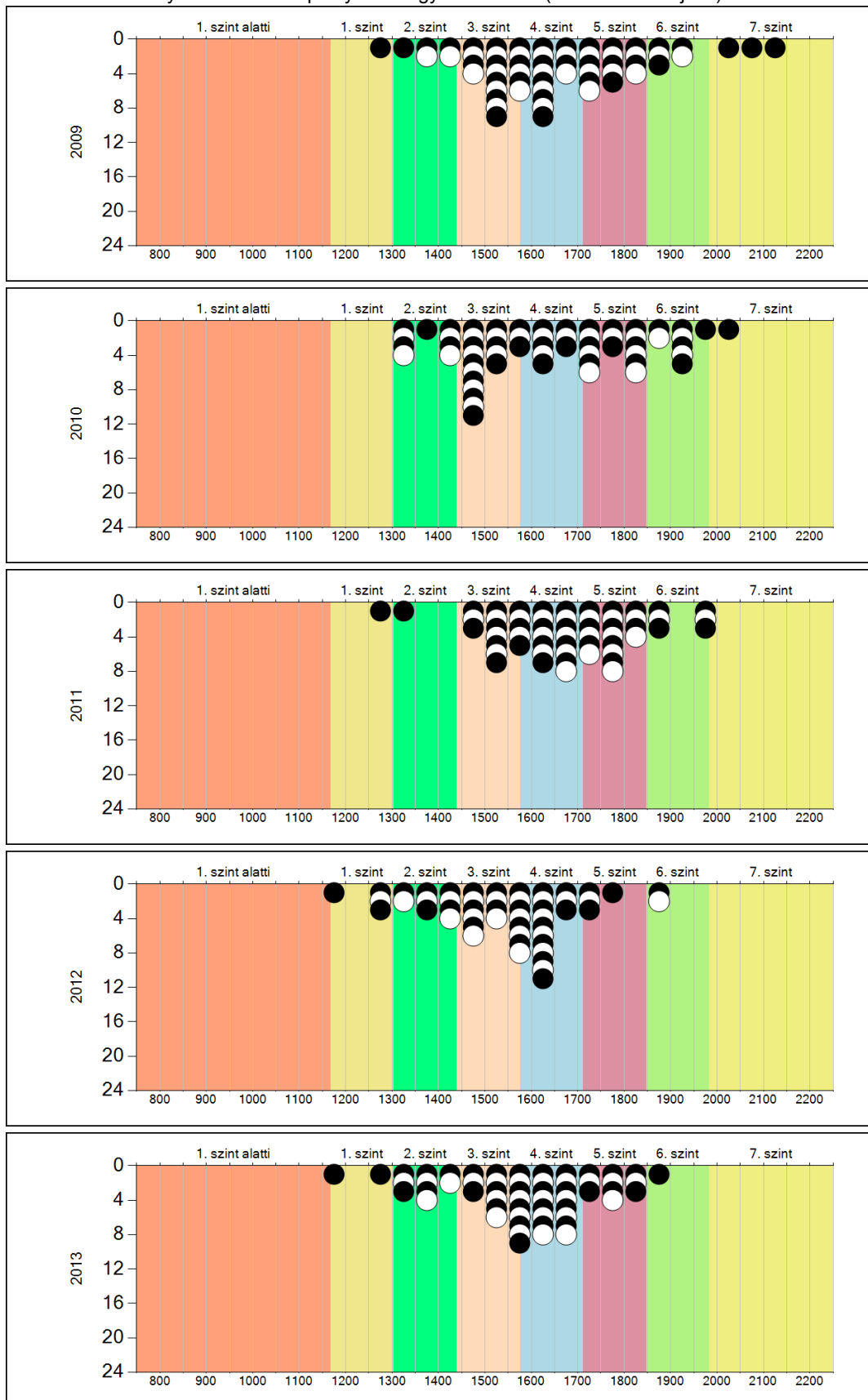
- ▲ A 2013. évi eredmény szignifikánsan magasabb
- ⊙ Nincs szignifikáns változás a 2013. évi eredményekben
- ▼ A 2013. évi eredmény szignifikánsan alacsonyabb

* A FIT – jelentésben 2012-től kezdődően a 95%-os megbízhatósági tartományokat tüntetjük fel, ezért a 2011. évi vagy annál régebbi átlageredmények esetében a táblázatban látható megbízhatósági tartomány szélesebb a 2012. évnél korábbi jelentésekben szereplő 90%-os megbízhatósági tartománynál.

4b

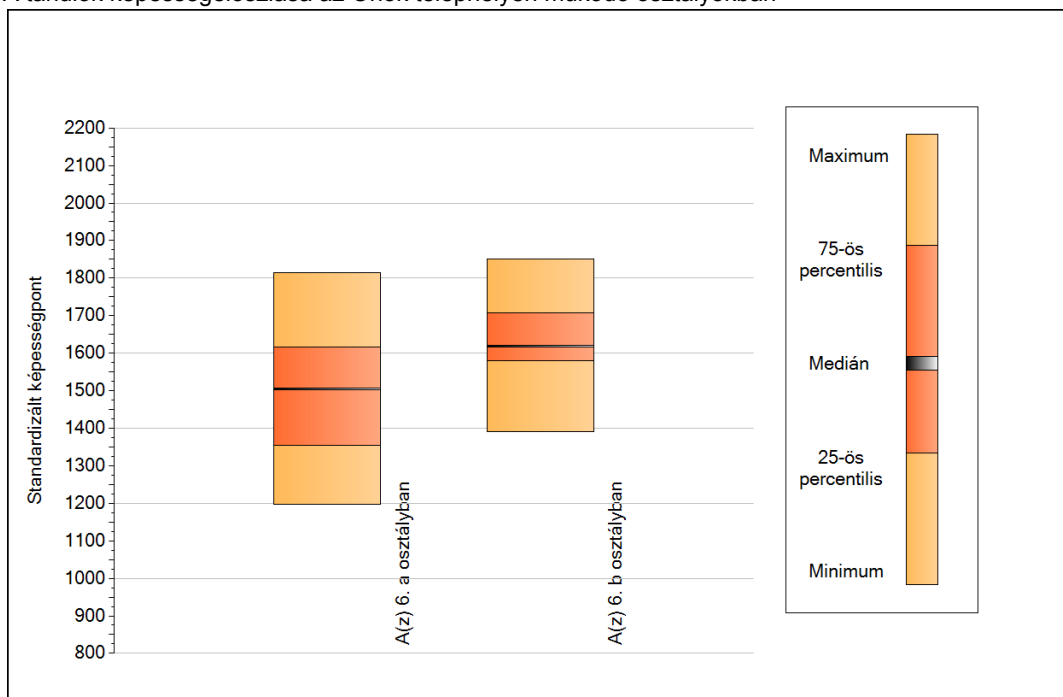
A képességeloszlás alakulása a 6. évfolyamon

A tanulók eredményei az Önök telephelyén az egyes években (1 kör 1 tanulót jelöl)



5a A képességeloszlás néhány jellemzője osztályonként

A tanulók képességeloszlása az Önök telephelyén működő osztályokban



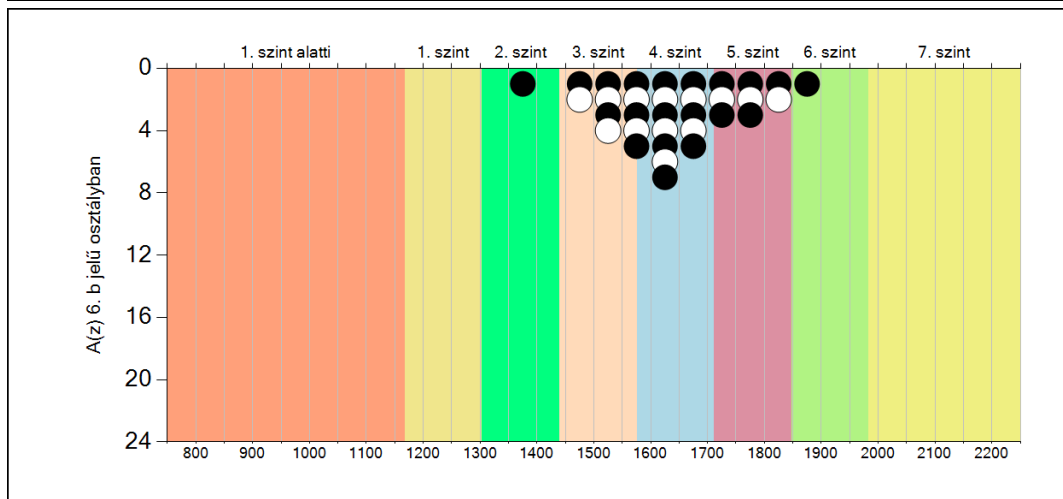
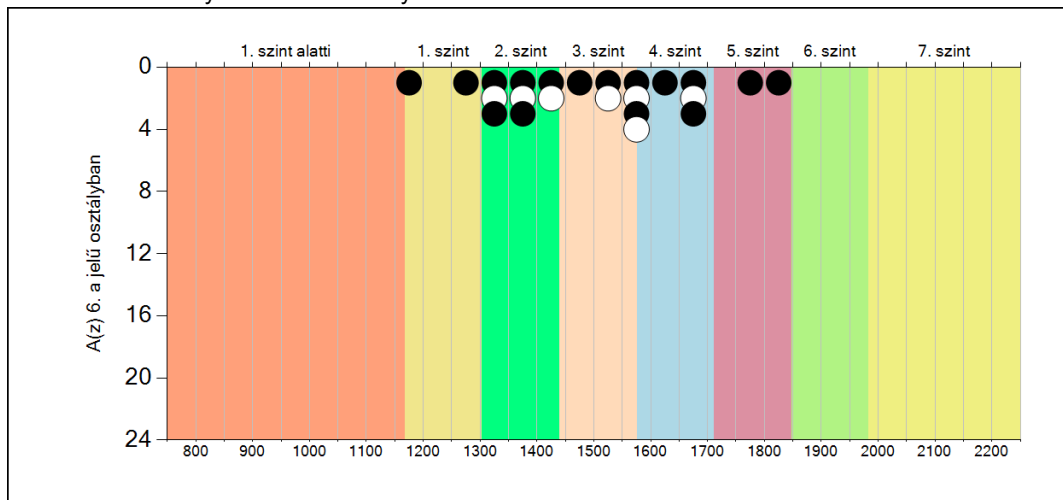
A tanulók képességeloszlása az Önök osztályaiban

	Minimum	25 percent.	Medián	75 percent.	Maximum
A(z) 6. a osztályban	1197	1355	1505	1616	1815
A(z) 6. b osztályban	1390	1579	1619	1708	1851

5b

A képességeloszlás osztályonként

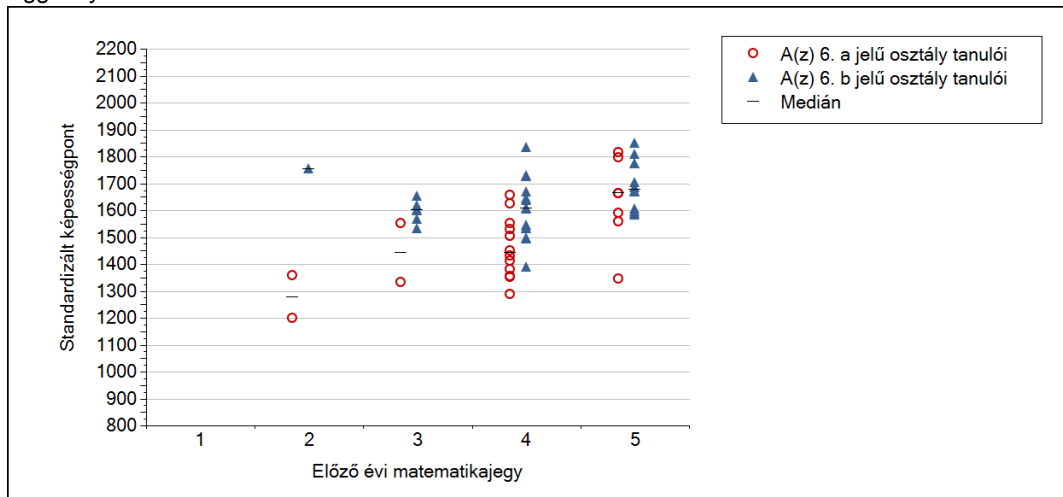
A tanulók eredményei az Önök osztályaiban



5c

A képességeloszlás az előző év végi matematikajegy függvényében

A tanulók képességeloszlása az Önök telephelyén működő osztályokban az előző év végi matematikajegy függvényében



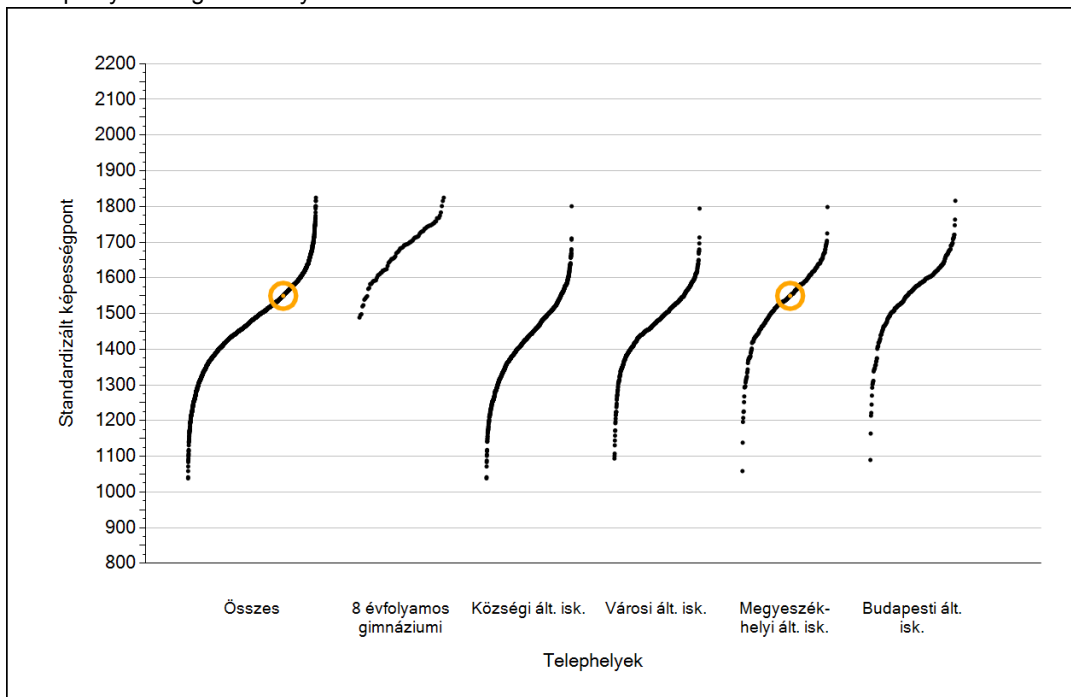
		Előző év végi matematikajegy	Minimum	Medián	Maximum
A(z) 6. a jelű osztály	1		-	-	-
	2		1197	1277	1356
	3		1331	1442	1552
	4		1288	1441	1656
	5		1344	1664	1815
A(z) 6. b jelű osztály	1		-	-	-
	2		1753	1753	1753
	3		1531	1601	1654
	4		1390	1606	1835
	5		1583	1678	1851



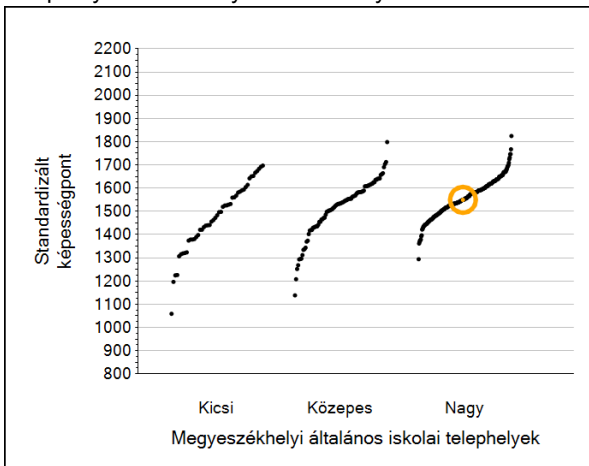
Szövegértés

1a Átlageredmények

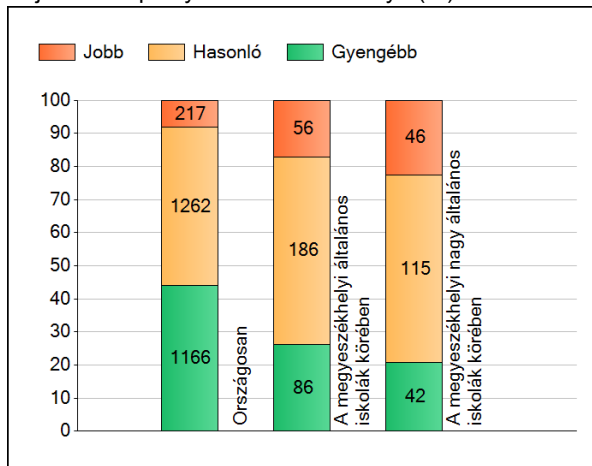
A telephelyek átlageredményeinek összehasonlítása



Az Önök eredményei a megyeszékhelyi általános iskolai telephelyek eredményehez viszonyítva



A szignifikánsan jobban, hasonlóan, illetve gyengébben teljesítő telephelyek száma és aránya (%)



A tanulók átlageredménye és az átlag megbízhatósági tartománya (konfidencia-intervalluma)

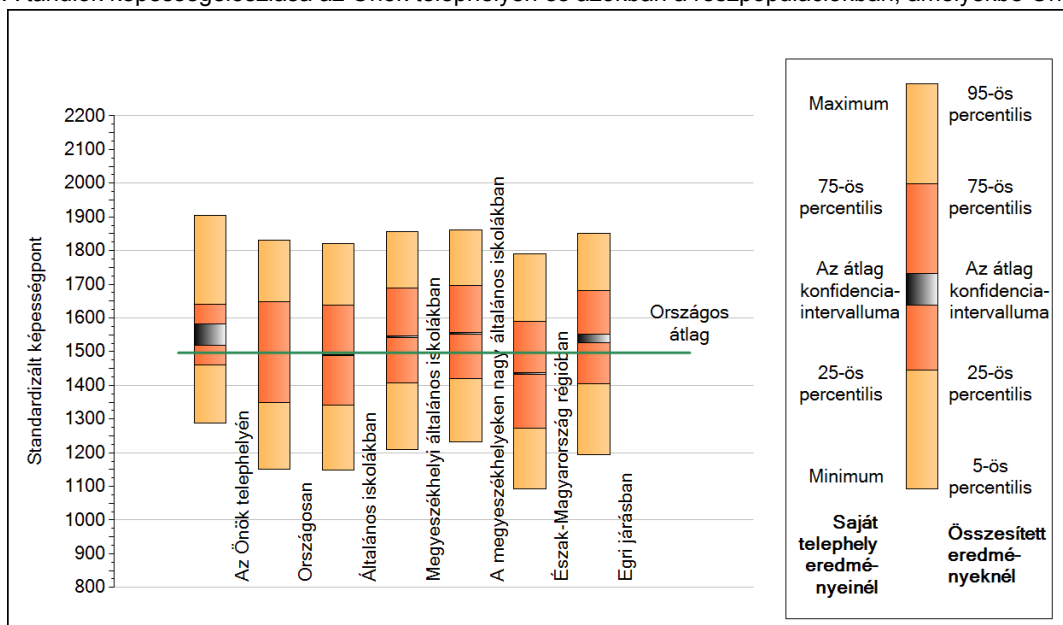
Az Önök telephelyén	1550 (1518;1583)	
Országosan	1497 (1496;1498)	
8 évfolyamos gimnáziumokban	1681 (1677;1687)	
Ált. isk.	1488 (1487;1490)	
Községi ált. isk.	1428 (1426;1430)	
Városi ált. isk.	1478 (1476;1480)	M.székh. kis ált. isk.
Megyeszékhelyi ált. isk.	1545 (1541;1547)	M.székh. közepes ált. isk.
Budapesti ált. isk.	1566 (1563;1569)	M.székh. nagy ált. isk.
		1453 (1439;1470)
		1510 (1504;1519)
		1555 (1551;1558)

Szövegértés

1b

A képességeloszlás néhány jellemzője

A tanulók képességeloszlása az Önök telephelyén és azokban a részpopulációkban, amelyekbe Önök is tartoznak



A tanulók képességeloszlása az egyes részpopulációkban

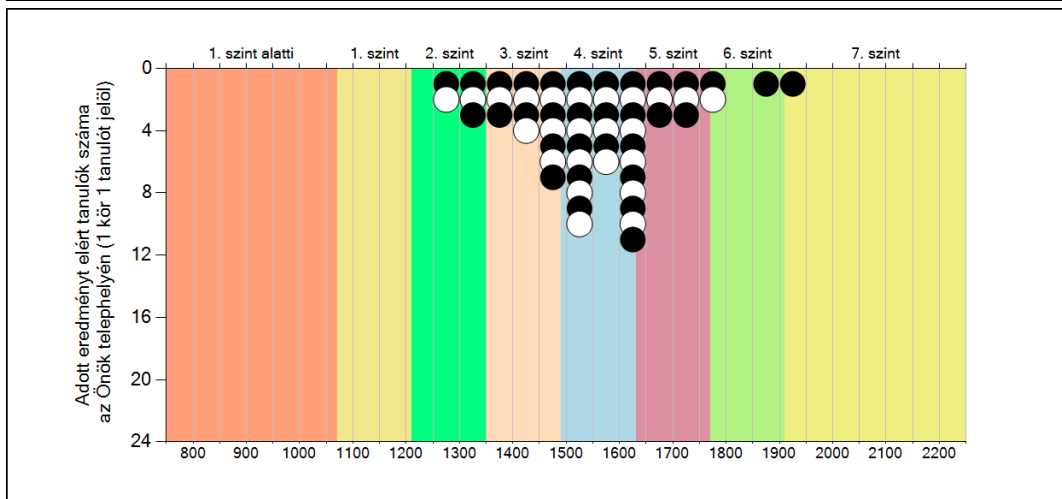
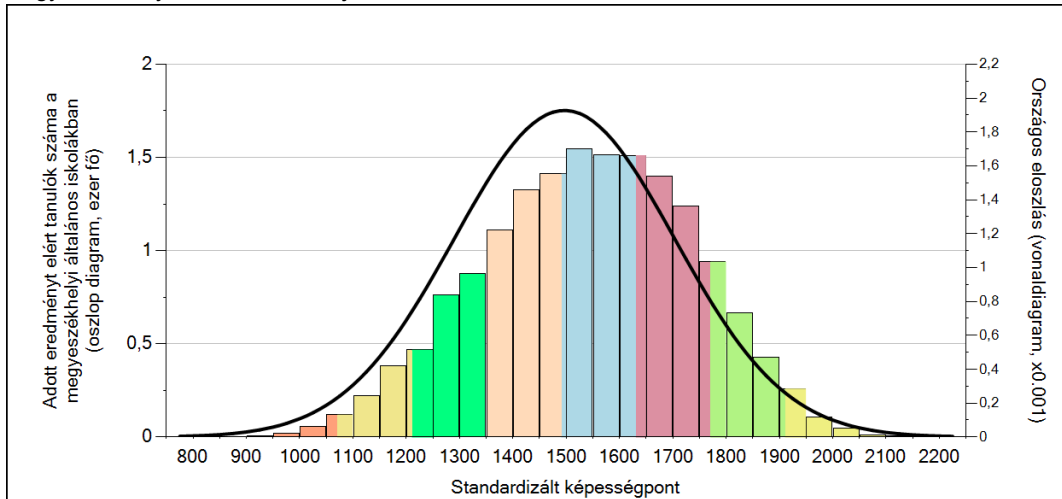
	Min. / 5-ös perc.	25-ös perc.	Átlag (konf. int.)	75-ös perc.	Max. / 95-ös perc.
Az Önök telephelyén	1289	1461	1550 (1518;1583)	1641	1905
Országosan	1152	1349	1497 (1496;1498)	1649	1830
Általános iskolákban	1148	1342	1488 (1487;1490)	1638	1821
Megyeszékhelyi általános iskolákban	1210	1408	1545 (1541;1547)	1688	1855
A megyeszékhelyeken nagy általános iskolákban	1232	1421	1555 (1551;1558)	1696	1860
Észak-Magyarország régióban	1093	1273	1435 (1432;1438)	1591	1789
Egri járásban	1194	1403	1540 (1527;1551)	1680	1851

Szövegértés

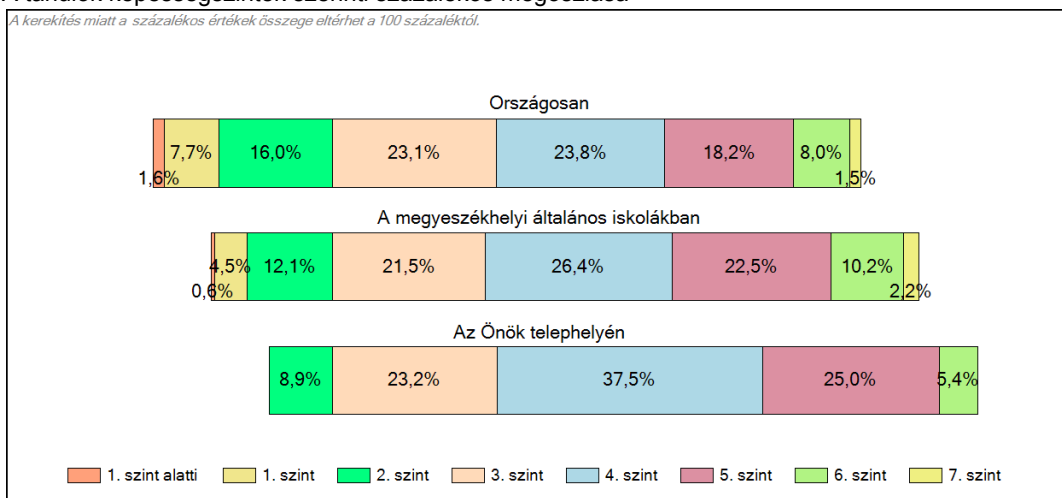
1c

Képességeloszlás

Az országos eloszlás, valamint a tanulók eredményei a megyeszékhelyi általános iskolákban és az Önök megyeszékhelyi általános iskolájában

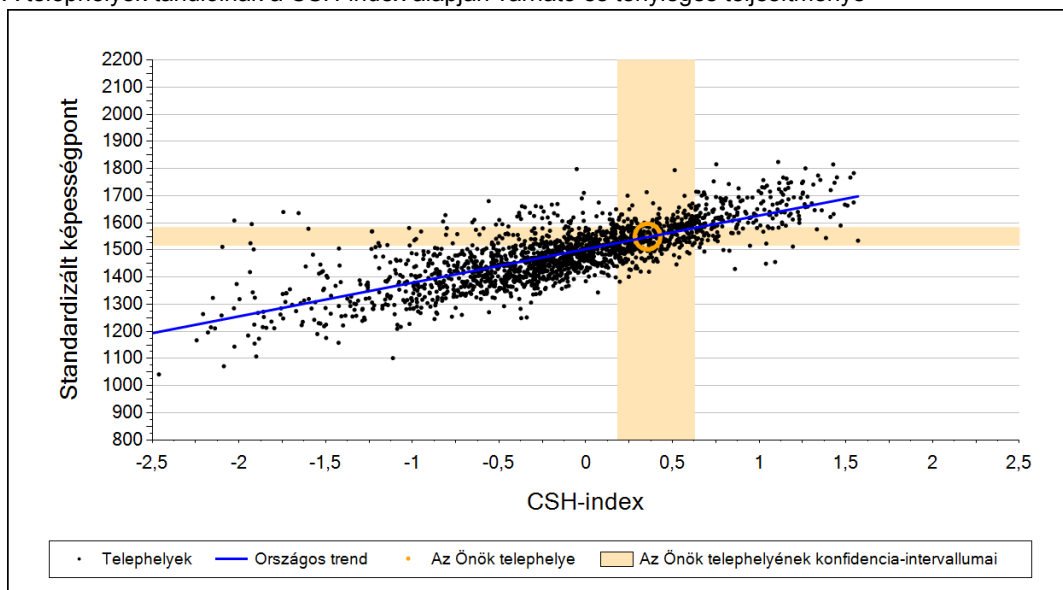


A tanulók képességszintek szerinti százalékos megoszlása

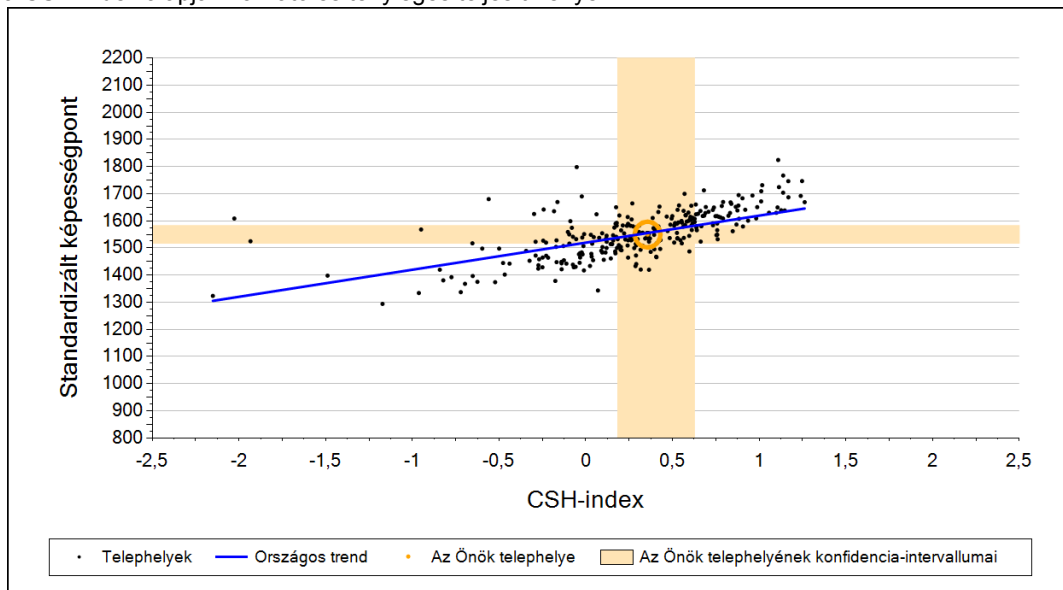


2a Átlageredmény a CSH-index tükrében*

A telephelyek tanulóinak a CSH-index alapján várható és tényleges teljesítménye



A megyeszékhelyi általános iskolai telephelyek tanulóinak a CSH-index alapján várható és tényleges teljesítménye



Telephelyeik eredménye a regressziós becslés alapján várható eredmény tükrében

Telephelyük tényleges eredménye	1550	(1518;1583)
Várható eredmény az összes telephelyre illesztett regressziós egyenes alapján	1547	(a tényleges eredmény ettől nem különbözik szignifikánsan)
Várható eredmény a megyeszékhelyi általános iskolai telephelyekre illesztett regressziós egyenes alapján	1555	(a tényleges eredmény ettől nem különbözik szignifikánsan)

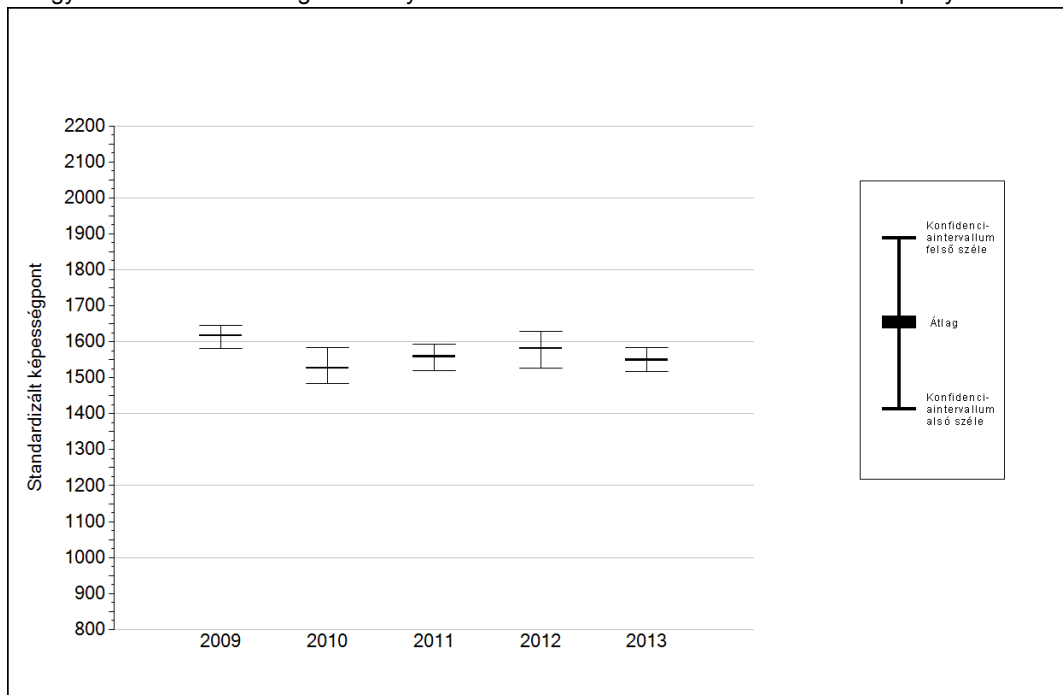
A CSH-index átlagértéke és az átlag megbízhatósági tartománya

Az Önök telephelyén	0,356	(0,180;0,627)
Országosan	-0,028	(-0,030;-0,020)
Megyeszékhelyi általános iskolákban	0,286	(0,270;0,300)

* Csak azok a telephelyek szerepelnek az ábrákon, amelyeken legalább a diákok kétharmadára és legalább tíz tanulóra kiszámítható a CSH-index, és a CSH-indexszel rendelkező diákok átlaga belesik az összes diák képességátlagának konfidencia-intervallumába mindkét felmért terület esetében.

4a Az átlageredmény alakulása a 6. évfolyamon*

Az egyes években elért átlageredmények és konfidencia-intervallumaik az Önök telephelyén



Év	Átlag (konf. int.)	A 2013. évi eredmény és a korábbi évek eredményei közötti különbség (konf.int.)
2013	1550 (1518;1583)	-
2012	1582 (1526;1629) ⊙	-32 (-89;42)
2011	1559 (1520;1594) ⊙	-10 (-70;49)
2010	1526 (1483;1584) ⊙	23 (-48;89)
2009	1617 (1581;1647) ▼	-67 (-115;-6)

- ▲ A 2013. évi eredmény szignifikánsan magasabb
- ⊙ Nincs szignifikáns változás a 2013. évi eredményekben
- ▼ A 2013. évi eredmény szignifikánsan alacsonyabb

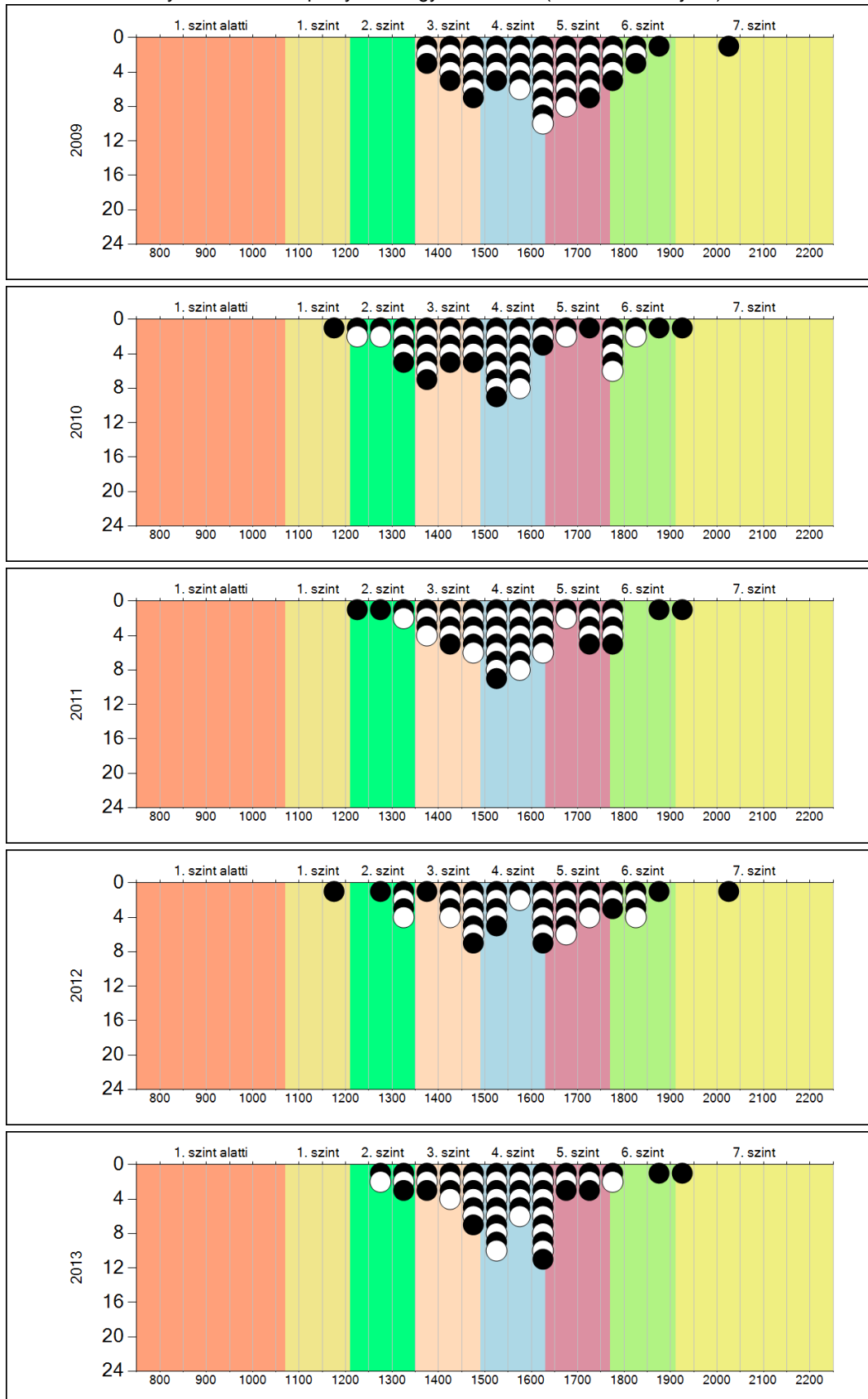
* A FIT – jelentésben 2012-től kezdődően a 95%-os megbízhatósági tartományokat tüntetjük fel, ezért a 2011. évi vagy annál régebbi átlageredmények esetében a táblázatban látható megbízhatósági tartomány szélesebb a 2012. évnél korábbi jelentésekben szereplő 90%-os megbízhatósági tartománynál.

Szövegértés

4b

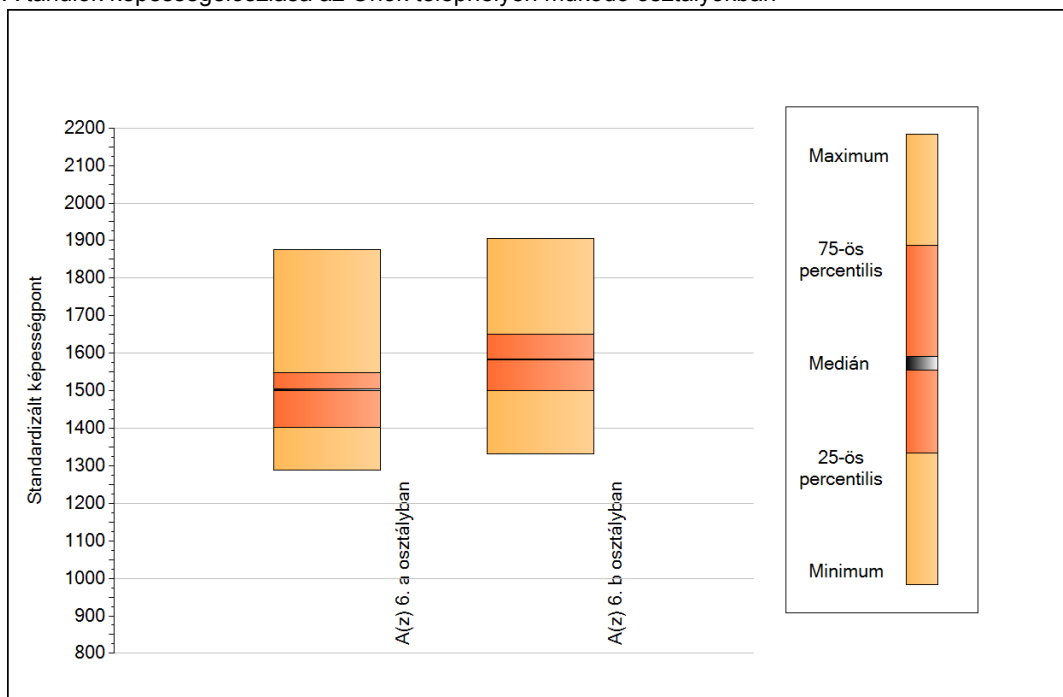
A képességeloszlás alakulása a 6. évfolyamon

A tanulók eredményei az Önök telephelyén az egyes években (1 kör 1 tanulót jelöl)



5a A képességeloszlás néhány jellemzője osztályonként

A tanulók képességeloszlása az Önök telephelyén működő osztályokban

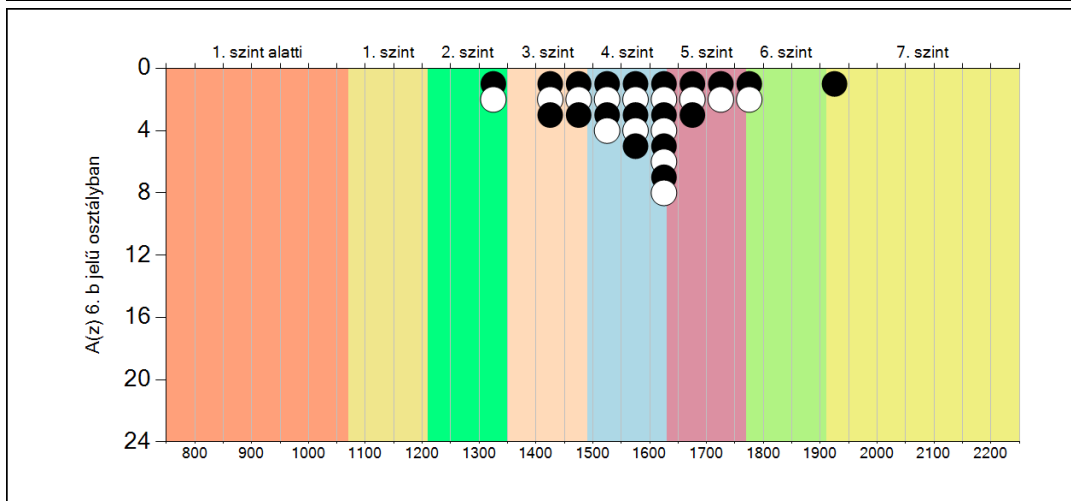
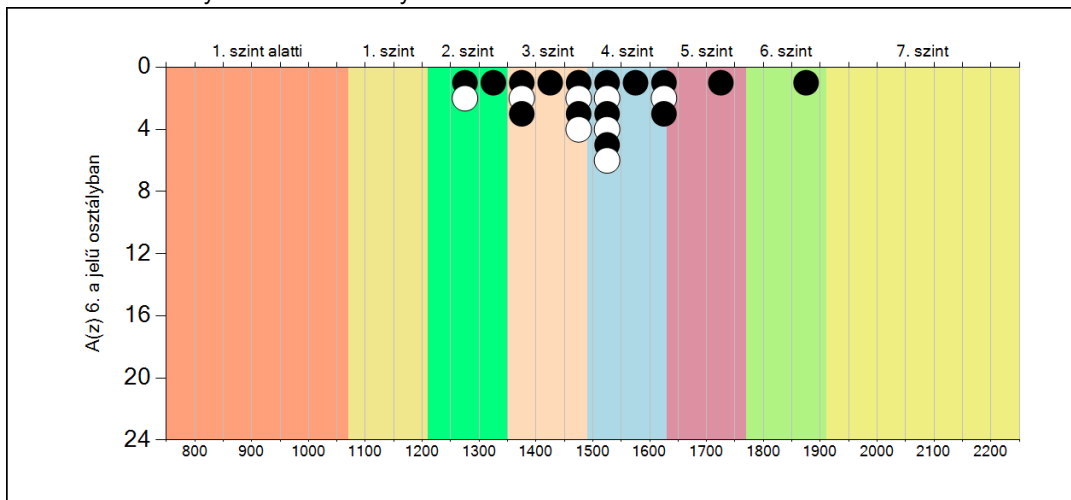


A tanulók képességeloszlása az Önök osztályaiban

	Minimum	25 percent.	Medián	75 percent.	Maximum
A(z) 6. a osztályban	1289	1401	1502	1548	1876
A(z) 6. b osztályban	1332	1500	1583	1650	1905

5b A képességeloszlás osztályonként

A tanulók eredményei az Önök osztályaiban



Szövegértés