



FIT-jelentés :: 2016

Telephelyi jelentés

6. évfolyam :: Általános iskola

Egri Lenkey János Általános Iskola

3300 Eger, Markhot Ferenc utca 6.

OM azonosító: 031451

Telephely kódja: 001



EMBERI ERŐFORRÁSOK
MINISZTERIUMA

● **KTATÁSI HIVATAL**



Létszám adatok

A telephely létszámadatai az általános iskolai képzéstípusban a 6. évfolyamon

Osztály neve	Tanulók száma						
	Összesen	SNI tanulók	Mentesült tanulók	BTMN tanulók	HHH tanulók	Jelentésre jogosult tanulók	A jelentésben szereplők
6.a	34	0	0	1	0	34	34
6.b	32	0	0	0	0	32	32
Összesen	66	0	0	1	0	66	66

A Tanulói háttérkérdőívre és a családháttér-indexre vonatkozó létszám adatok

Osztály neve	Tanulók száma		
	Jelentésre jogosultak	Tanulói kérdőívet kitöltötte	Van CSH-indexe
6.a	34	34	32
6.b	32	28	24
Összesen	66	62	56

A sajátos nevelési igényű vagy problémákkal küzdő tanulók adatai

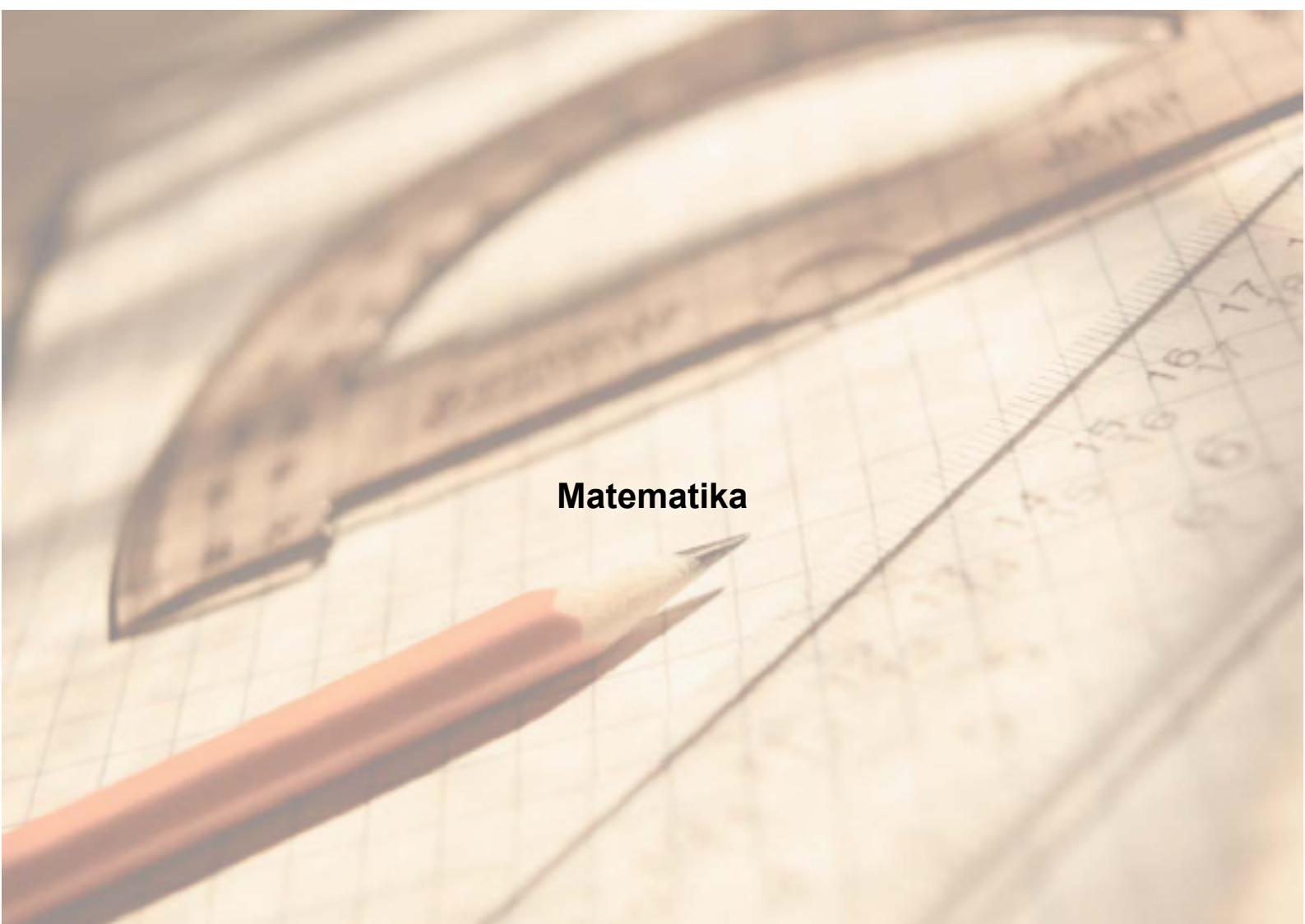
Sajátos nevelési igény típusa	Tanulók száma	
	SNI/BTMN tanulók	Mentesültek a teszt megírása alól
Testi, érzékszervi vagy beszéd fogyatékos tanulók	0	0
Enyhe, középsúlyos vagy súlyos értelmi fogyatékos vagy autista tanulók	0	0
A megismerő funkciók vagy a viselkedés fejlődésének (organikus okra visszavezethető vagy vissza nem vezethető) tartós és súlyos rendellenességével küzdő tanulók	0	0
Beilleszkedési, tanulási vagy magatartási nehézségekkel küzdő tanulók	1	0
Összesen	1	0

A mentesülő tanulók adatai

A mentesség oka	Tanulók száma
SNI tanuló	0
Ideiglenes sérülés miatt mentesített tanuló	0
Nyelvi szempontból mentesíthető tanuló	0
Összesen	0

A telephely jelentésre jogosult tanulóinak előző év végi matematikajegye

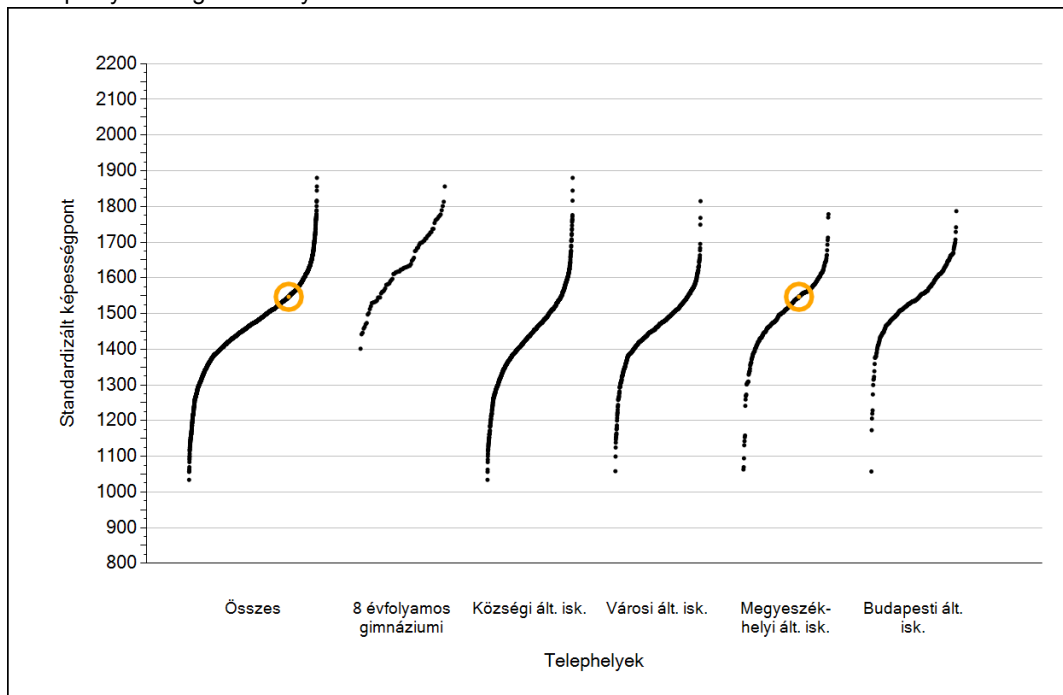
Osztály	Szerepel-e a jelentésben?	Előző év végi matematikajegy						Összesen
		-	1	2	3	4	5	
6.a	Jelentésben szereplők	0	0	2	12	9	11	34
	Jelentésben nem szereplők	0	0	0	0	0	0	0
6.b	Jelentésben szereplők	0	0	2	11	7	12	32
	Jelentésben nem szereplők	0	0	0	0	0	0	0
Összesen	Jelentésben szereplők	0	0	4	23	16	23	66
	Jelentésben nem szereplők	0	0	0	0	0	0	0



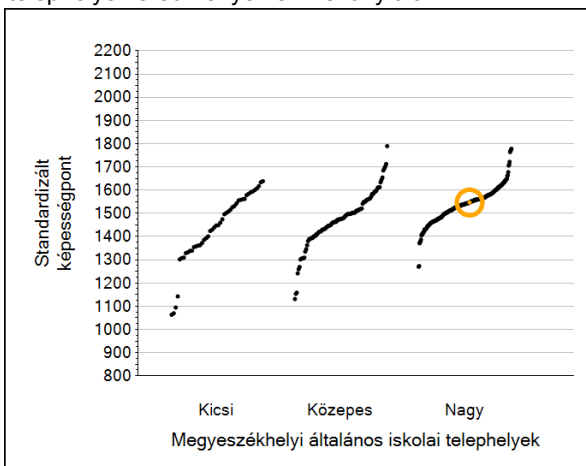
Matematika

1a Átlageredmények

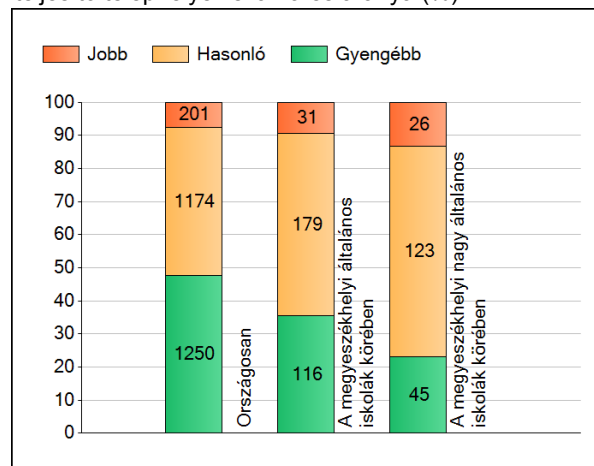
A telephelyek átlageredményeinek összehasonlítása



Az Önök eredményei a megyeszékhelyi általános iskolai telephelyek eredményehez viszonyítva



A szignifikánsan jobban, hasonlóan, illetve gyengébben teljesítő telephelyek száma és aránya (%)



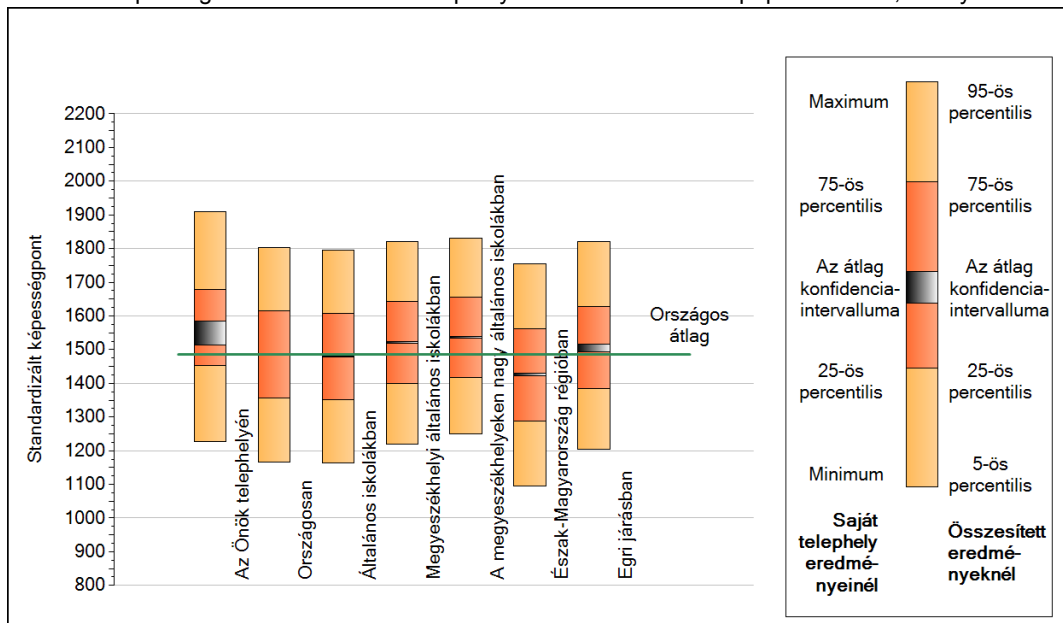
A tanulók átlageredménye és az átlag megbízhatósági tartománya (konfidencia-intervalluma)

Az Önök telephelyén	1547 (1514;1585)	
Országosan	1486 (1485;1487)	
8 évfolyamos gimnáziumokban	1645 (1640;1650)	
Ált. isk.	1479 (1478;1480)	
Községi ált. isk.	1432 (1430;1434)	
Városi ált. isk.	1466 (1464;1468)	M.székh. kis ált. isk.
Megyeszékhelyi ált. isk.	1521 (1518;1524)	M.székh. közepes ált. isk.
Budapesti ált. isk.	1544 (1541;1547)	M.székh. nagy ált. isk.
		1416 (1403;1428)
		1466 (1459;1472)
		1537 (1534;1540)

1b

A képességeloszlás néhány jellemzője

A tanulók képességeloszlása az Önök telephelyén és azokban a részpopulációkban, amelyekbe Önök is tartoznak



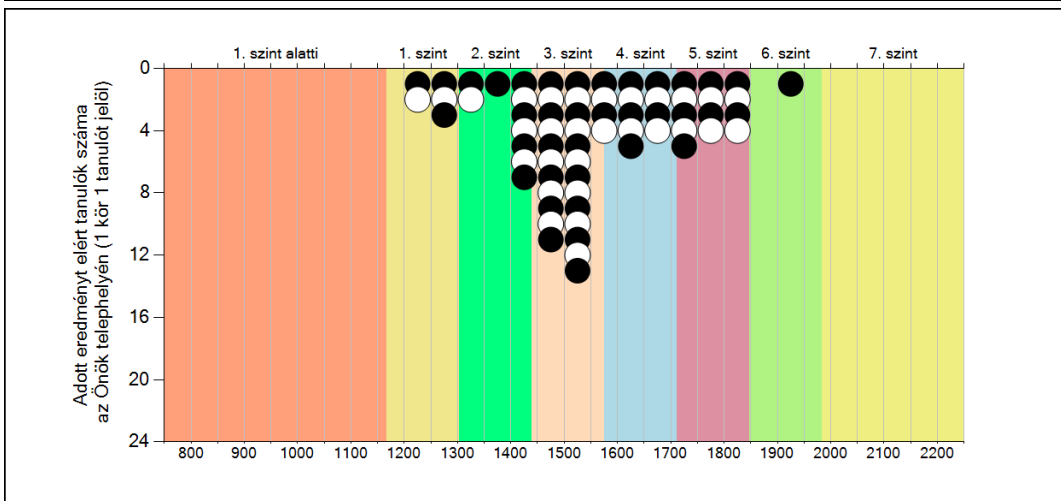
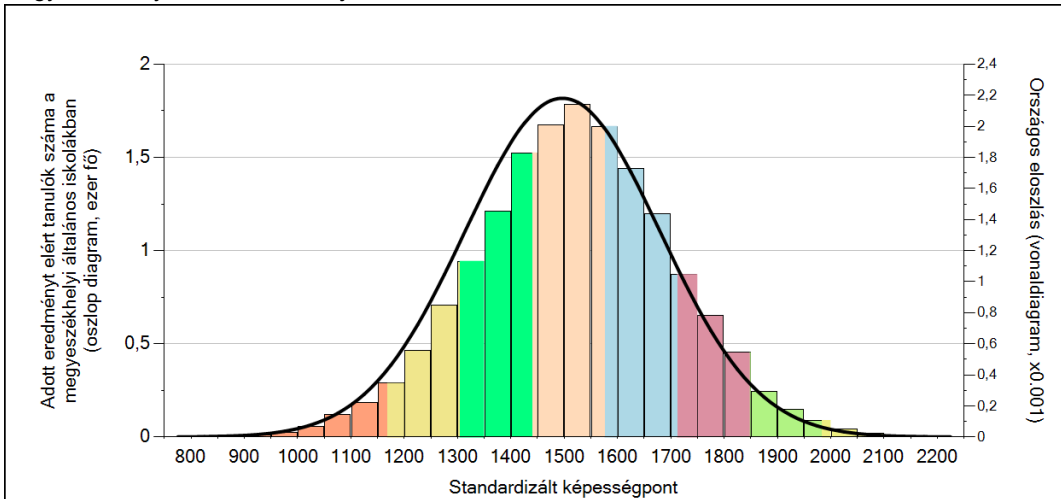
A tanulók képességeloszlása az egyes részpopulációkban

	Min. / 5-ös perc.	25-ös perc.	Átlag (konf. int.)	75-ös perc.	Max. / 95-ös perc.
Az Önök telephelyén	1228	1452	1547 (1514;1585)	1678	1909
Országosan	1166	1356	1486 (1485;1487)	1616	1804
Általános iskolákban	1162	1350	1479 (1478;1480)	1608	1794
Megyeszékhelyi általános iskolákban	1220	1400	1521 (1518;1524)	1643	1822
A megyeszékhelyeken nagy általános iskolákban	1251	1416	1537 (1534;1540)	1656	1831
Észak-Magyarország régióban	1096	1287	1426 (1424;1429)	1561	1754
Egri járásban	1204	1386	1505 (1492;1517)	1627	1822

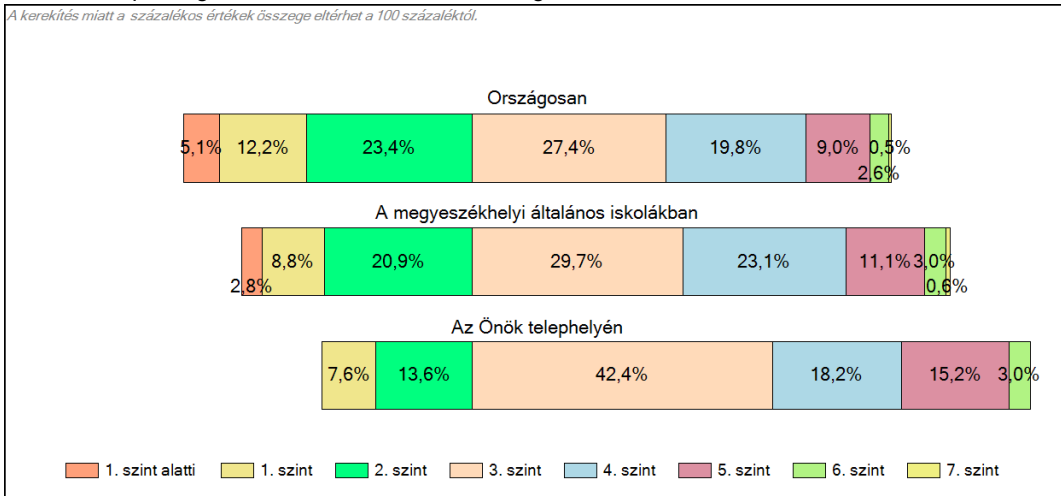
1c

Képességeloszlás

Az országos eloszlás, valamint a tanulók eredményei a megyeszékhelyi általános iskolákban és az Önök megyeszékhelyi általános iskolájában

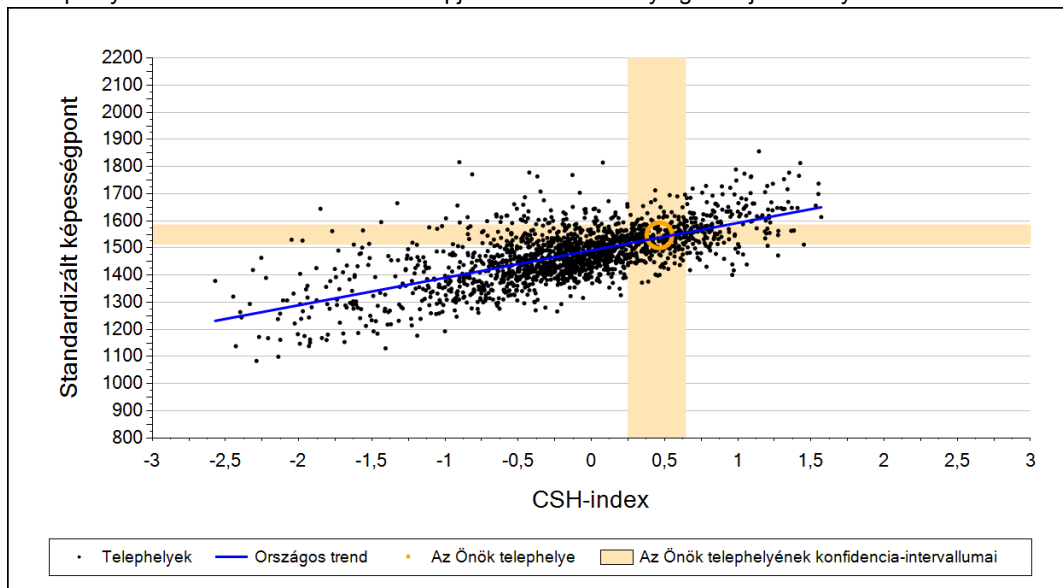


A tanulók képességszintek szerinti százalékos megoszlása

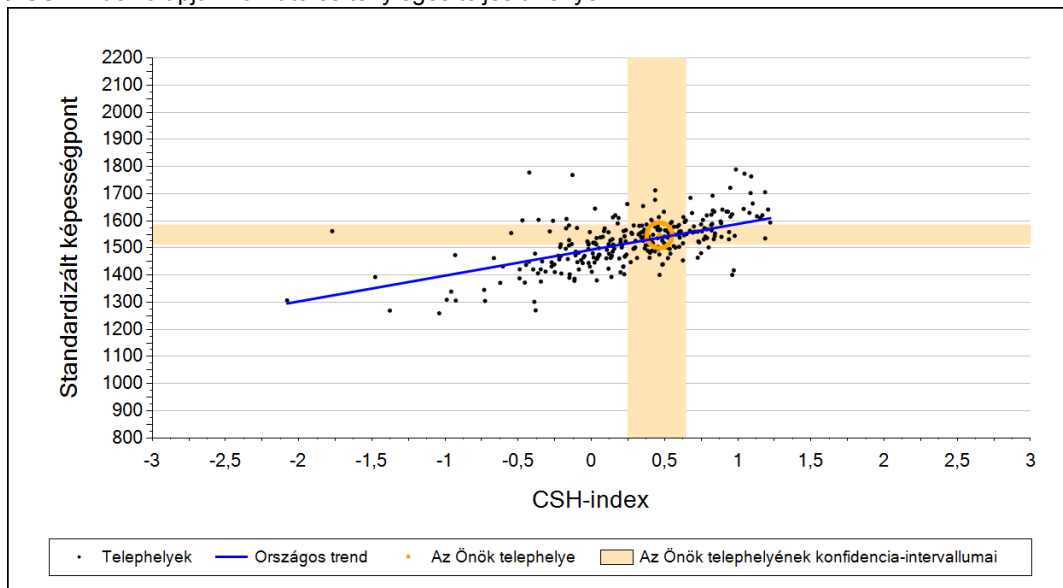


2a Átlageredmény a CSH-index tükrében*

A telephelyek tanulóinak a CSH-index alapján várható és tényleges teljesítménye



A megyeszékhelyi általános iskolai telephelyek tanulóinak a CSH-index alapján várható és tényleges teljesítménye



Telephelyeik eredménye a regressziós becslés alapján várható eredmény tükrében

Telephelyük tényleges eredménye	1547	(1514;1585)
Várható eredmény az összes telephelyre illesztett regressziós egyenes alapján	1538	(a tényleges eredmény ettől nem különbözik szignifikánsan)
Várható eredmény a megyeszékhelyi általános iskolai telephelyekre illesztett regressziós egyenes alapján	1538	(a tényleges eredmény ettől nem különbözik szignifikánsan)

A CSH-index átlagértéke és az átlag megbízhatósági tartománya

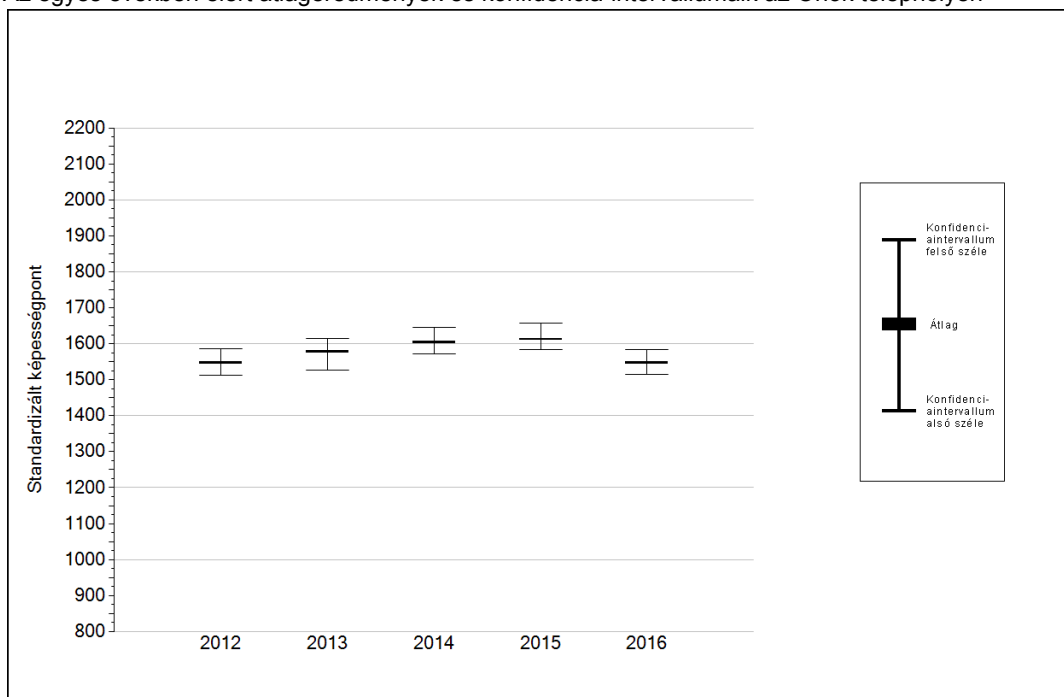
Az Önök telephelyén	0,465	(0,246;0,643)
Országosan	-0,017	(-0,020;-0,010)
Megyeszékhelyi általános iskolákban	0,271	(0,260;0,290)

* Csak azok a telephelyek szerepelnek az ábrákon, amelyeken legalább a diákok kétharmadára és legalább tíz tanulóra kiszámítható a CSH-index, és a CSH-indexszel rendelkező diákok átlaga belesik az összes diák képességátlagának konfidencia-intervallumába mindkét felmért terület esetében.

4a

Az átlageredmény alakulása a 6. évfolyamon*

Az egyes években elért átlageredmények és konfidencia-intervallumaik az Önök telephelyén



Év	Átlag (konf. int.)	A 2016. évi eredmény és a korábbi évek eredményei közötti különbség (konf.int.)
2016	1547 (1514;1585)	-
2015	1612 (1583;1657) ↓	-65 (-121;-14)
2014	1604 (1571;1645) ○	-57 (-115;3)
2013	1578 (1528;1614) ○	-31 (-87;35)
2012	1546 (1512;1586) ○	1 (-54;58)

- ↑ A 2016. évi eredmény szignifikánsan magasabb
- Nincs szignifikáns változás a 2016. évi eredményekben
- ↓ A 2016. évi eredmény szignifikánsan alacsonyabb

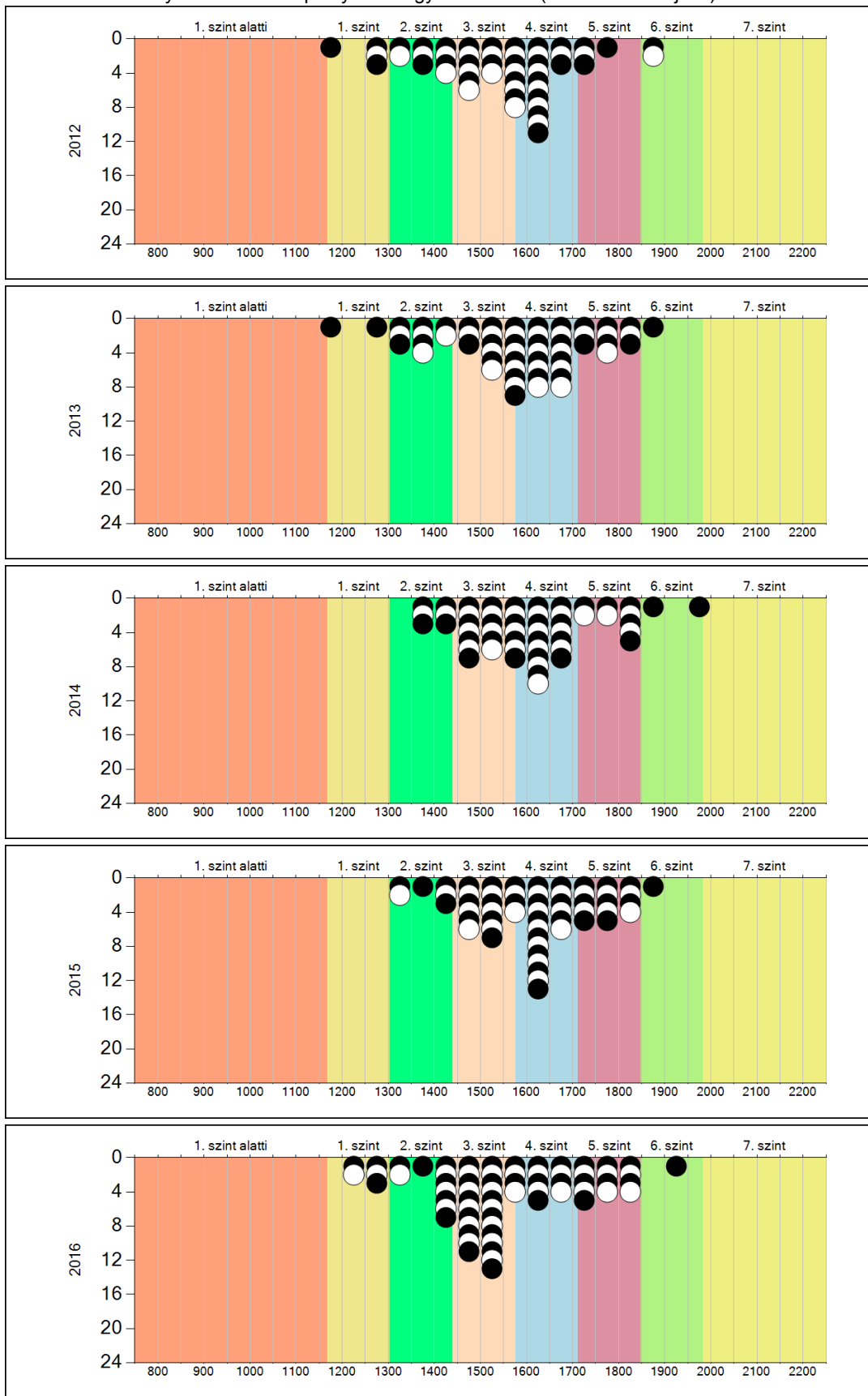
* A FIT – jelentésben 2012-től kezdődően a 95%-os megbízhatósági tartományokat tüntetjük fel, ezért a 2011. évi vagy annál régebbi átlageredmények esetében a táblázatban látható megbízhatósági tartomány szélesebb a 2012. évnél korábbi jelentésekben szereplő 90%-os megbízhatósági tartománynál.

Matematika

4b

A képességeloszlás alakulása a 6. évfolyamon

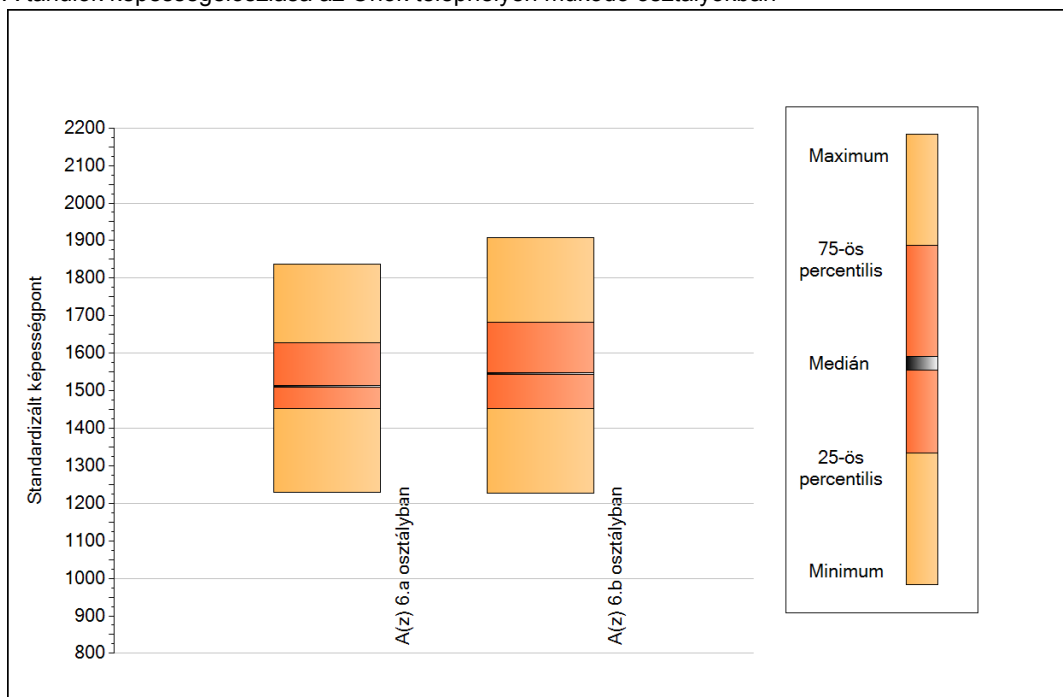
A tanulók eredményei az Önök telephelyén az egyes években (1 kör 1 tanulót jelöl)



5a

A képességeloszlás néhány jellemzője osztályonként

A tanulók képességeloszlása az Önök telephelyén működő osztályokban



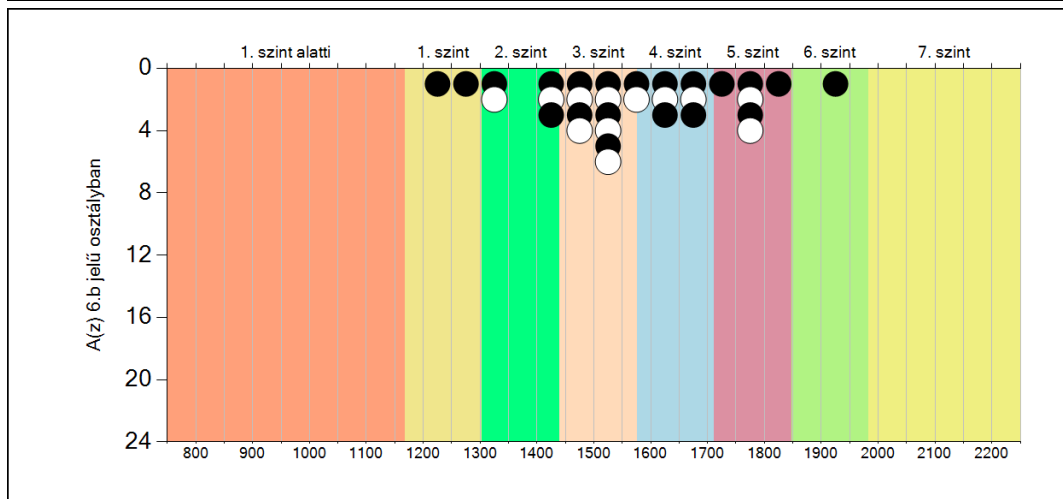
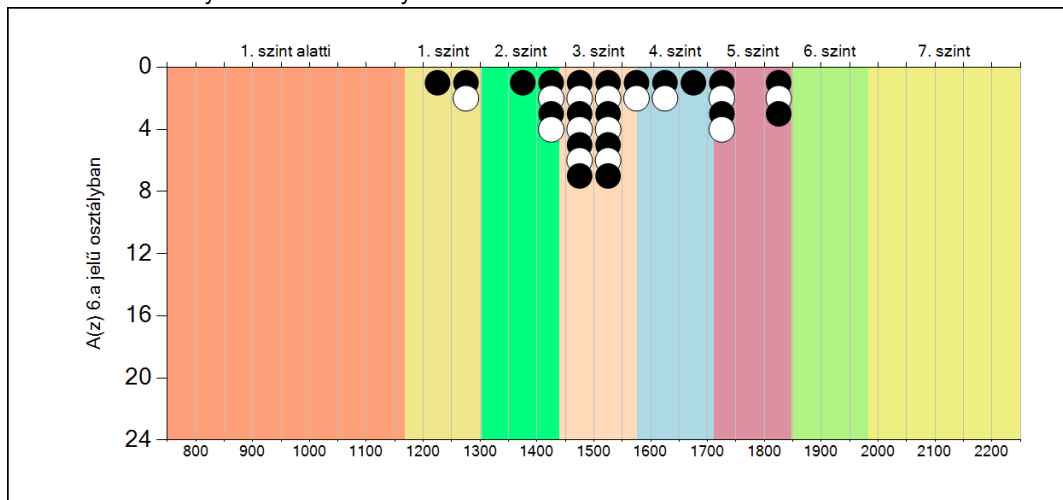
A tanulók képességeloszlása az Önök osztályaiban

	Minimum	25 percent.	Medián	75 percent.	Maximum
A(z) 6.a osztályban	1229	1452	1511	1627	1837
A(z) 6.b osztályban	1228	1453	1546	1681	1909

5b

A képességeloszlás osztályonként

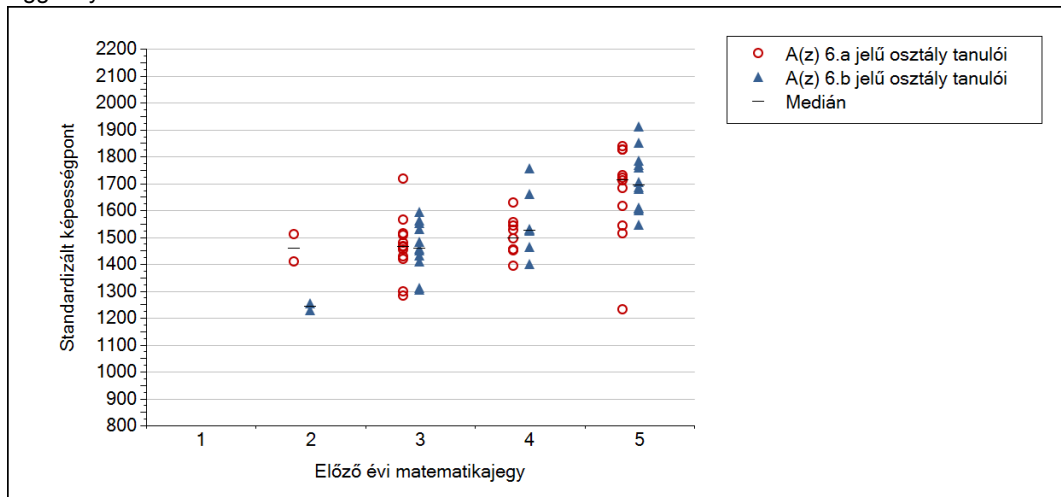
A tanulók eredményei az Önök osztályaiban



5c

A képességeloszlás az előző év végi matematikajegy függvényében

A tanulók képességeloszlása az Önök telephelyén működő osztályokban az előző év végi matematikajegy függvényében



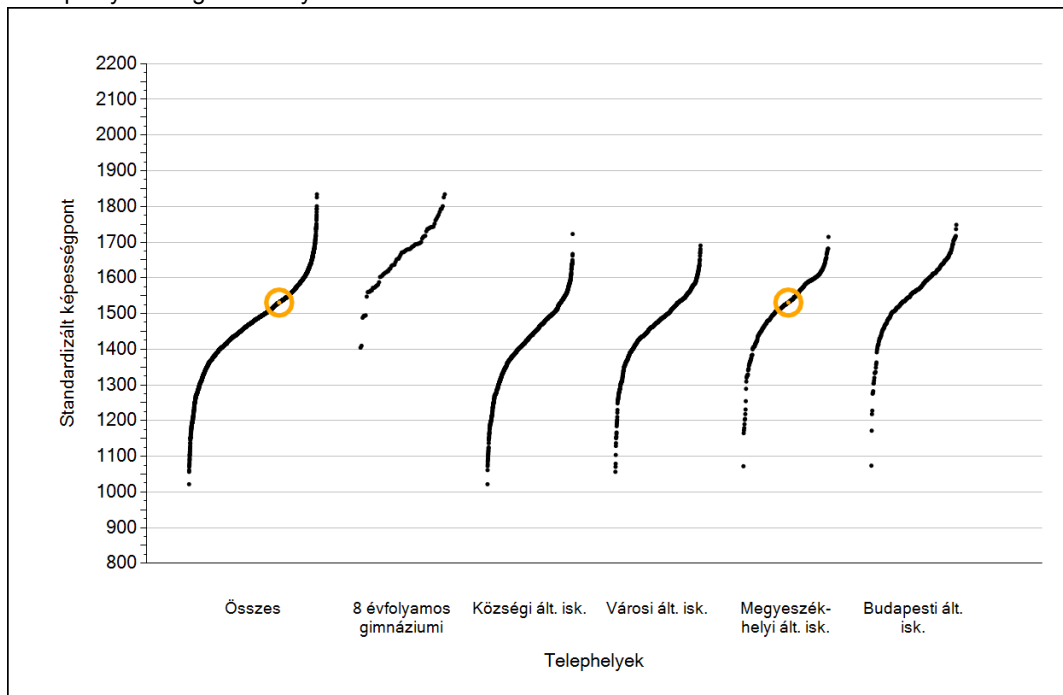
		Előző év végi matematikajegy	Minimum	Medián	Maximum
A(z) 6.a jelű osztály	1		-	-	-
	2		1408	1459	1510
	3		1281	1464	1718
	4		1392	1494	1627
	5		1229	1711	1837
A(z) 6.b jelű osztály	1		-	-	-
	2		1228	1240	1252
	3		1305	1456	1592
	4		1400	1524	1755
	5		1543	1694	1909



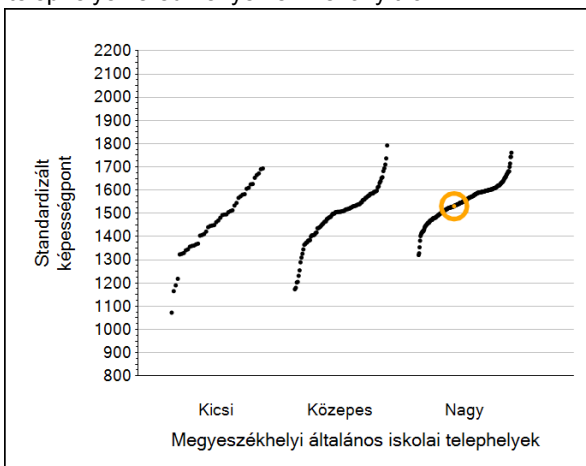
Szövegértés

1a Átlageredmények

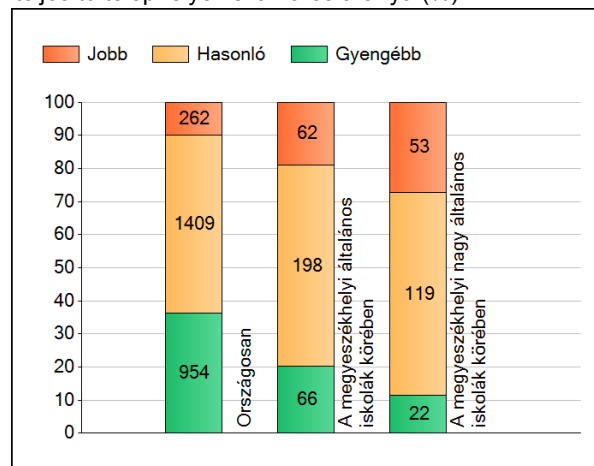
A telephelyek átlageredményeinek összehasonlítása



Az Önök eredményei a megyeszékhelyi általános iskolai telephelyek eredményehez viszonyítva



A szignifikánsan jobban, hasonlóan, illetve gyengébben teljesítő telephelyek száma és aránya (%)



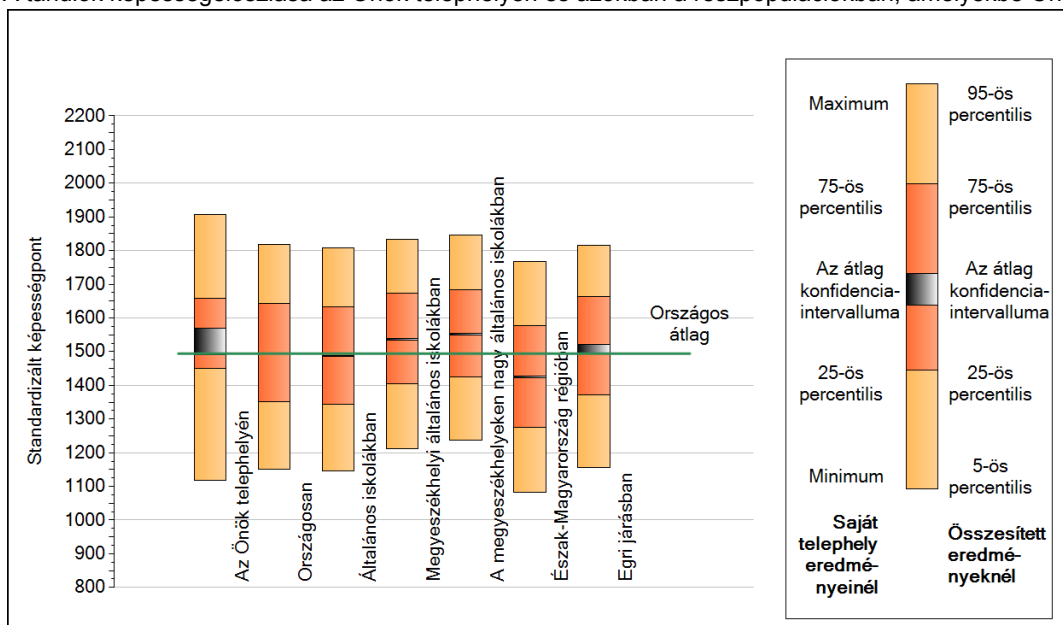
A tanulók átlageredménye és az átlag megbízhatósági tartománya (konfidencia-intervalluma)

Az Önök telephelyén	1531 (1491;1571)	
Országosan	1494 (1493;1496)	
8 évfolyamos gimnáziumokban	1673 (1669;1677)	
Ált. isk.	1487 (1486;1488)	
Községi ált. isk.	1425 (1423;1427)	
Városi ált. isk.	1475 (1473;1477)	M.székh. kis ált. isk.
Megyeszékhelyi ált. isk.	1536 (1533;1539)	M.székh. közepes ált. isk.
Budapesti ált. isk.	1565 (1562;1568)	M.székh. nagy ált. isk.
		1431 (1418;1445)
		1483 (1476;1489)
		1552 (1549;1555)

1b

A képességeloszlás néhány jellemzője

A tanulók képességeloszlása az Önök telephelyén és azokban a részpopulációkban, amelyekbe Önök is tartoznak



A tanulók képességeloszlása az egyes részpopulációkban

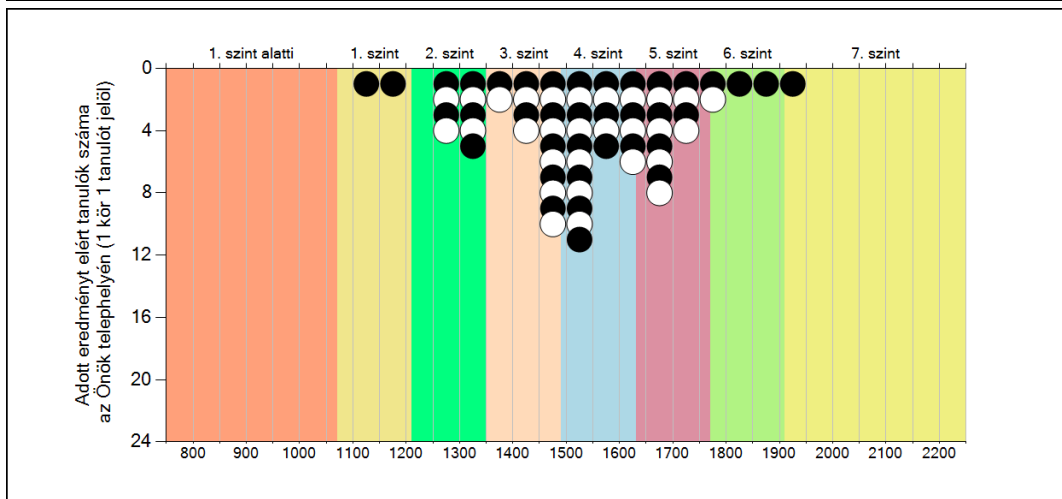
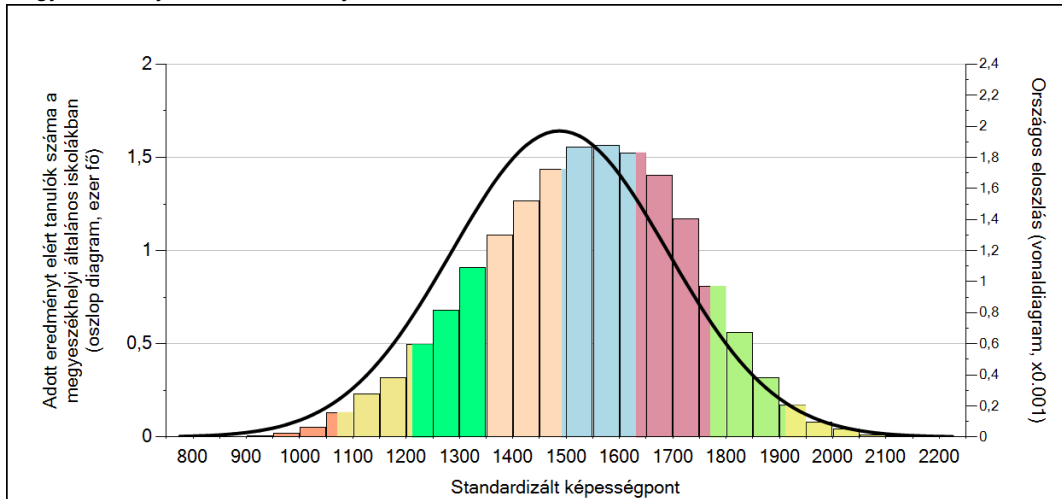
	Min. / 5-ös perc.	25-ös perc.	Átlag (konf. int.)	75-ös perc.	Max. / 95-ös perc.
Az Önök telephelyén	1119	1450	1531 (1491;1571)	1660	1908
Országosan	1151	1351	1494 (1493;1496)	1643	1817
Általános iskolákban	1146	1344	1487 (1486;1488)	1632	1808
Megyeszékhelyi általános iskolákban	1211	1406	1536 (1533;1539)	1673	1834
A megyeszékhelyeken nagy általános iskolákban	1237	1425	1552 (1549;1555)	1684	1846
Észak-Magyarország régióban	1081	1274	1425 (1422;1428)	1577	1767
Egri járásban	1156	1371	1510 (1497;1522)	1663	1816

Szövegértés

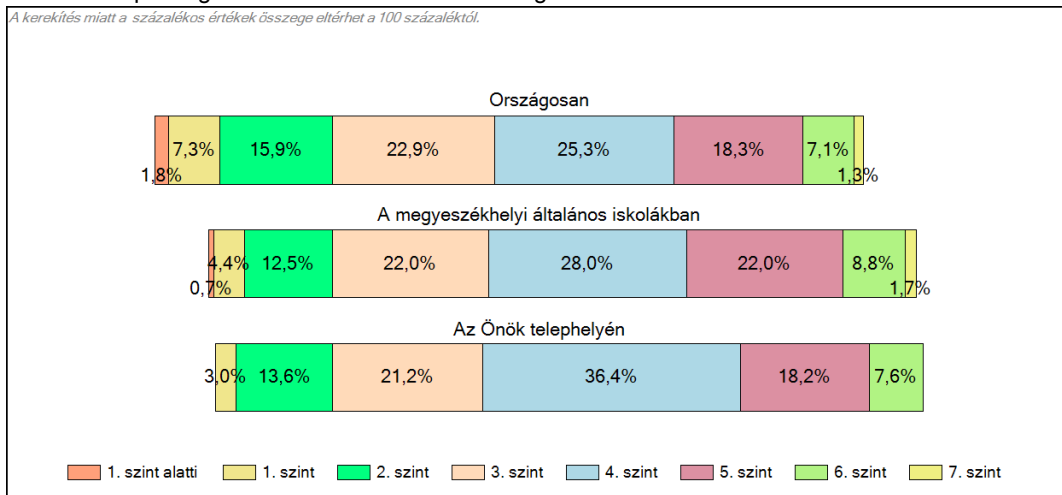
1c

Képességeloszlás

Az országos eloszlás, valamint a tanulók eredményei a megyeszékhelyi általános iskolákban és az Önök megyeszékhelyi általános iskolájában

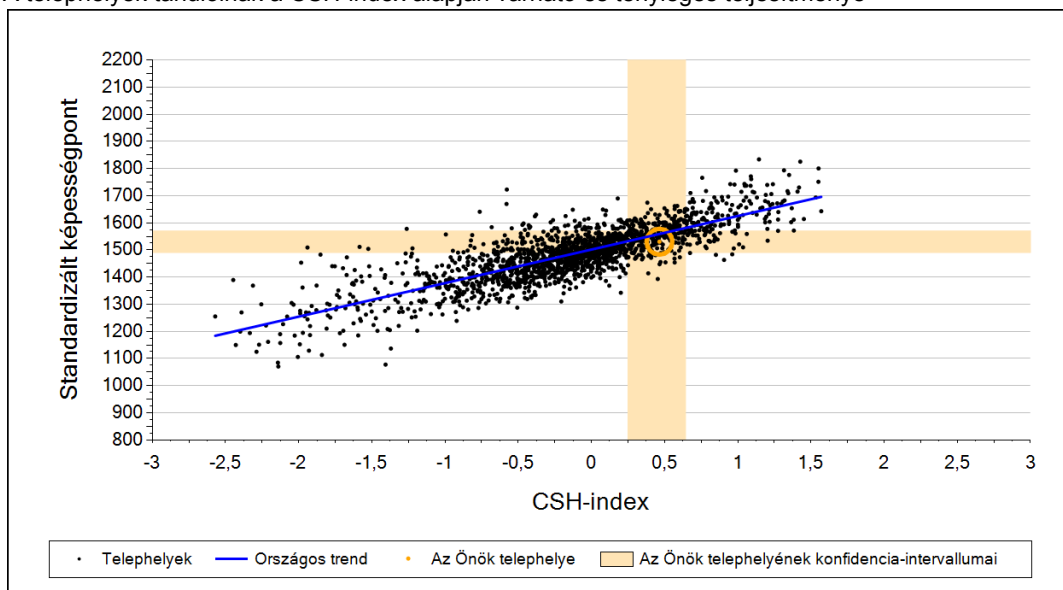


A tanulók képességszintek szerinti százalékos megoszlása

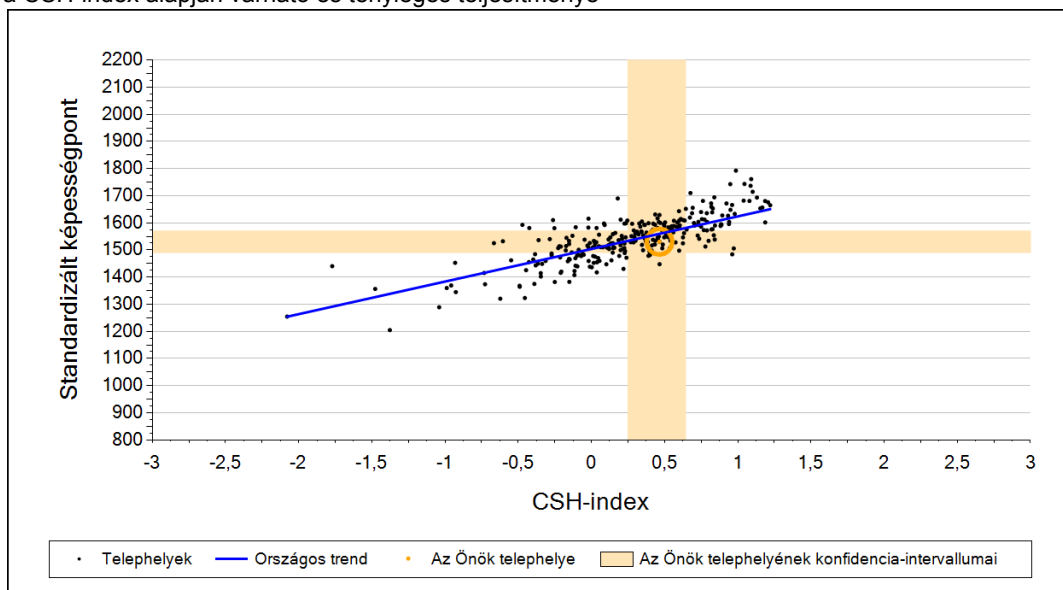


2a Átlageredmény a CSH-index tükrében*

A telephelyek tanulóinak a CSH-index alapján várható és tényleges teljesítménye



A megyeszékhelyi általános iskolai telephelyek tanulóinak a CSH-index alapján várható és tényleges teljesítménye



Telephelyeik eredménye a regressziós becslés alapján várható eredmény tükrében

Telephelyük tényleges eredménye	1531	(1491;1571)
Várható eredmény az összes telephelyre illesztett regressziós egyenes alapján	1559	(a tényleges eredmény ettől nem különbözik szignifikánsan)
Várható eredmény a megyeszékhelyi általános iskolai telephelyekre illesztett regressziós egyenes alapján	1560	(a tényleges eredmény ettől nem különbözik szignifikánsan)

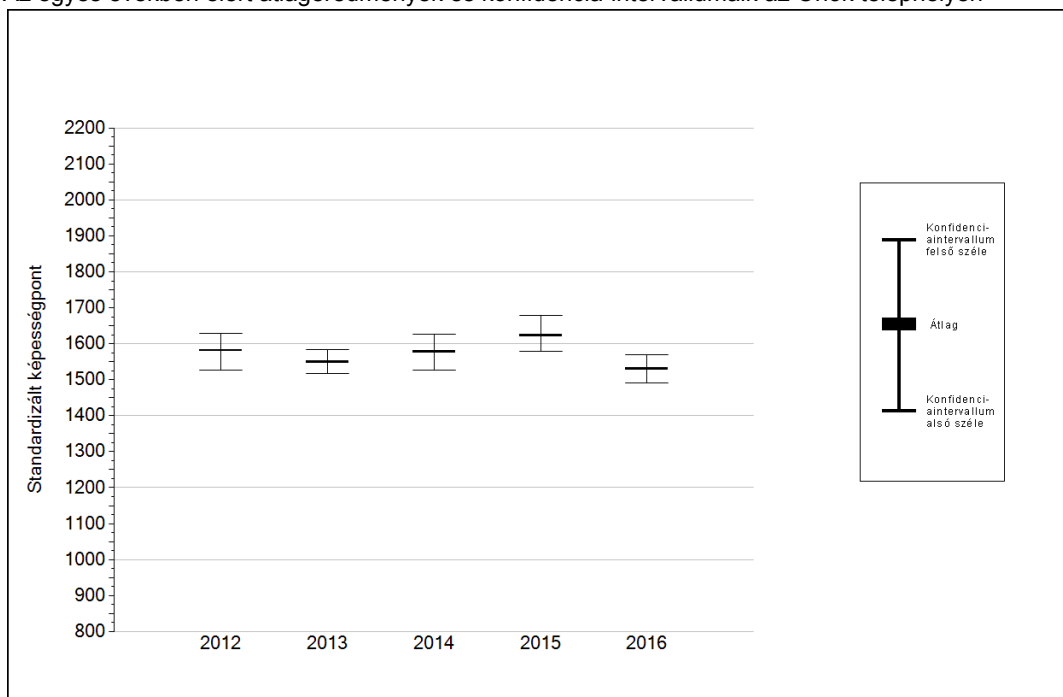
A CSH-index átlagértéke és az átlag megbízhatósági tartománya

Az Önök telephelyén	0,465	(0,246;0,643)
Országosan	-0,017	(-0,020;-0,010)
Megyeszékhelyi általános iskolákban	0,271	(0,260;0,290)

* Csak azok a telephelyek szerepelnek az ábrákon, amelyeken legalább a diákok kétharmadára és legalább tíz tanulóra kiszámítható a CSH-index, és a CSH-indexszel rendelkező diákok átlaga belesik az összes diák képességátlagának konfidencia-intervallumába mindkét felmért terület esetében.

4a Az átlageredmény alakulása a 6. évfolyamon*

Az egyes években elért átlageredmények és konfidencia-intervallumaik az Önök telephelyén



Év	Átlag (konf. int.)	A 2016. évi eredmény és a korábbi évek eredményei közötti különbség (konf.int.)
2016	1531 (1491;1571)	-
2015	1623 (1580;1679) ↓	-92 (-164;-30)
2014	1578 (1526;1627) ○	-47 (-122;19)
2013	1550 (1518;1583) ○	-19 (-78;40)
2012	1582 (1526;1629) ○	-51 (-113;22)

- ↑ A 2016. évi eredmény szignifikánsan magasabb
- Nincs szignifikáns változás a 2016. évi eredményekben
- ↓ A 2016. évi eredmény szignifikánsan alacsonyabb

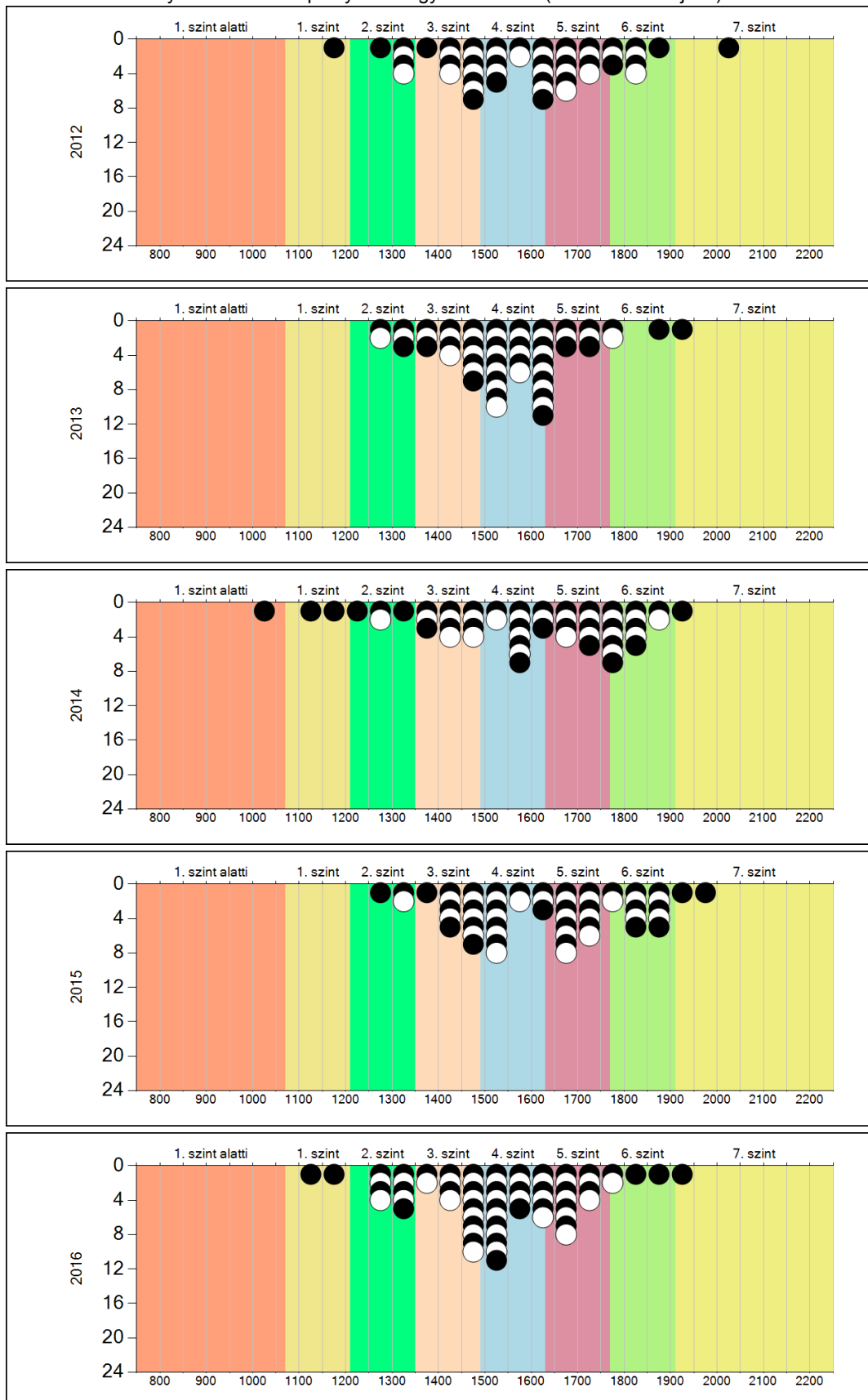
* A FIT – jelentésben 2012-től kezdődően a 95%-os megbízhatósági tartományokat tüntetjük fel, ezért a 2011. évi vagy annál régebbi átlageredmények esetében a táblázatban látható megbízhatósági tartomány szélesebb a 2012. évnél korábbi jelentésekben szereplő 90%-os megbízhatósági tartománynál.

Szövegértés

4b

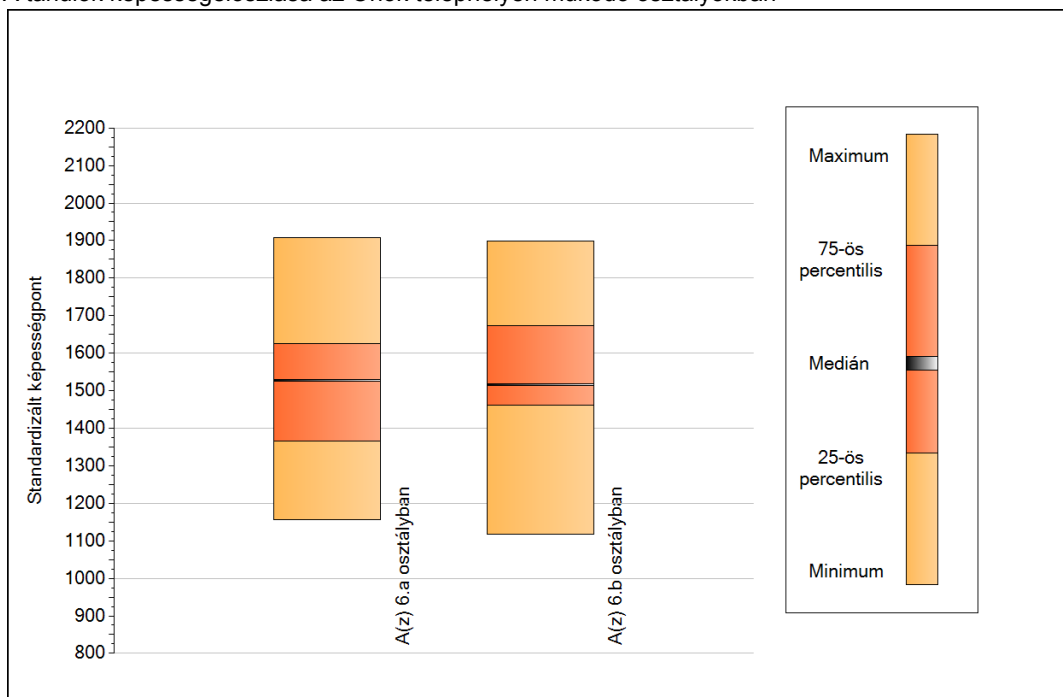
A képességeloszlás alakulása a 6. évfolyamon

A tanulók eredményei az Önök telephelyén az egyes években (1 kör 1 tanulót jelöl)



5a A képességeloszlás néhány jellemzője osztályonként

A tanulók képességeloszlása az Önök telephelyén működő osztályokban



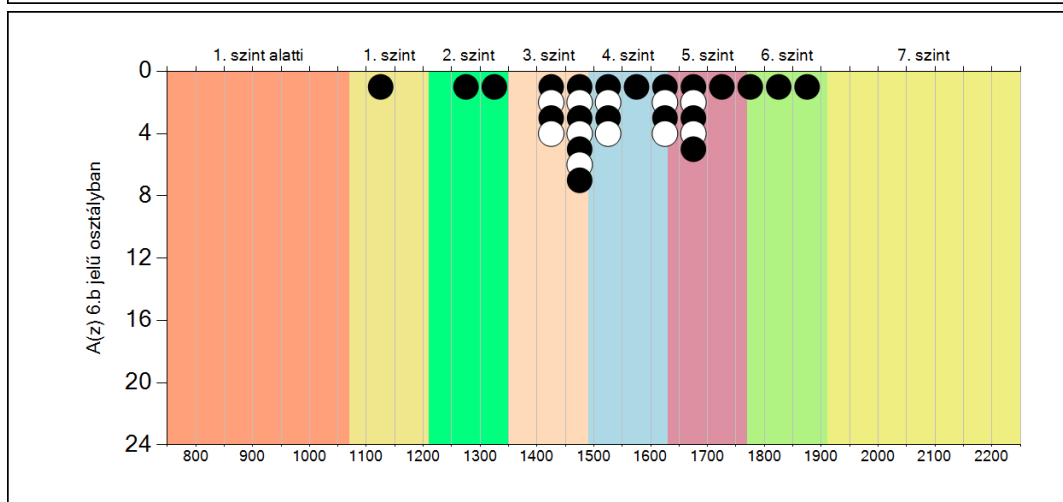
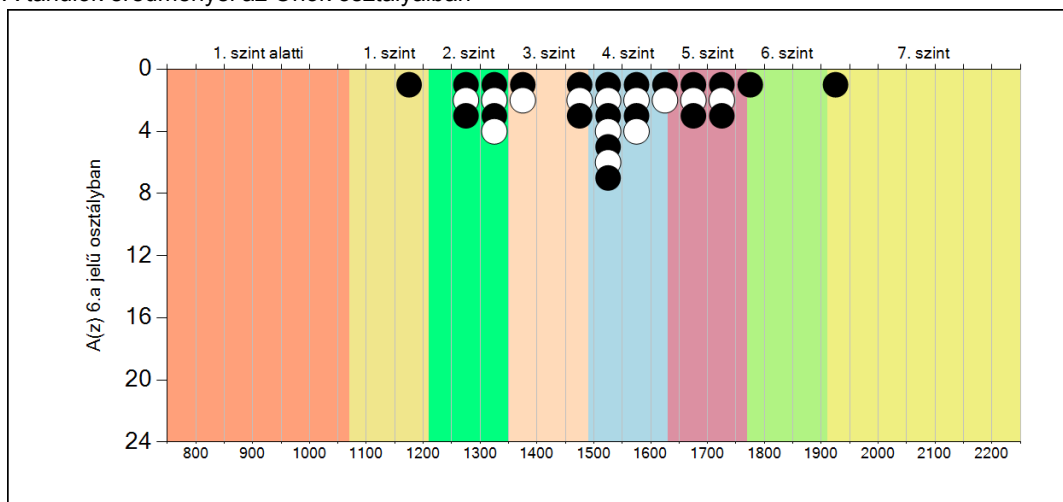
A tanulók képességeloszlása az Önök osztályaiban

	Minimum	25 percent.	Medián	75 percent.	Maximum
A(z) 6.a osztályban	1157	1366	1528	1625	1908
A(z) 6.b osztályban	1119	1462	1517	1673	1899

5b

A képességeloszlás osztályonként

A tanulók eredményei az Önök osztályaiban



Szövegértés