

**Országos  
kompetenciamérés  
2019**



---

**FIT-jelentés**  
**Intézményi jelentés**  
6. évfolyam

**Egri Lenkey János Általános Iskola**  
3300 Eger, Markhot Ferenc utca 6.  
OM azonosító: 031451



EMBERI ERŐFORRÁSOK  
MINISZTERIUMA



OKTATÁSI  
HIVATAL



Köznevelési Mérés  
Értékelési Osztály

**FIGYELEM! Kérjük, tartsa szem előtt, hogy a 2016/2017. tanévtől a képzési formák elnevezései megváltoztak. A jelentésben a hatályos köznevelési törvényben felsorolt képzési formák megnevezései szerepelnek: a korábbi szakközépiskola szakgimnáziumként, a korábbi szakiskola szakközépiskolaként, a korábbi speciális szakiskola szakiskolaként került feltüntetésre.**

## Létszám adatok

A telephelyek kódtáblázata

A	001 - Egri Lenkey János Általános Iskola (általános iskola) (3300 Eger, Markhot Ferenc utca 6.)
---	--

Az intézmény létszámadatai a 6. évfolyamon

A telephely kódja	Képzési típus	Tanulók száma						
		Összesen	SNI tanulók	Mentesült tanulók	BTMN tanulók	HHH tanulók	Jelentésre jogosult tanulók	A jelentésben szereplők
A	Általános iskola	81	2	0	1	1	81	77
<b>Összesen</b>		<b>81</b>	<b>2</b>	<b>0</b>	<b>1</b>	<b>1</b>	<b>81</b>	<b>77</b>

A Tanulói háttérkérdőívre és a családháttér-indexre vonatkozó létszám adatok

A telephely kódja	Képzési típus	Tanulók száma			A telephelynek van-e CSH-indexe?
		Jelentésre jogosultak	Tanulói kérdőívet kitöltötte	Van CSH-indexe	
A	Általános iskola	81	73	67	Van
<b>Összesen</b>		<b>81</b>	<b>73</b>	<b>67</b>	

Az intézmény jelentésre jogosult tanulóinak előző év végi matematikajegye

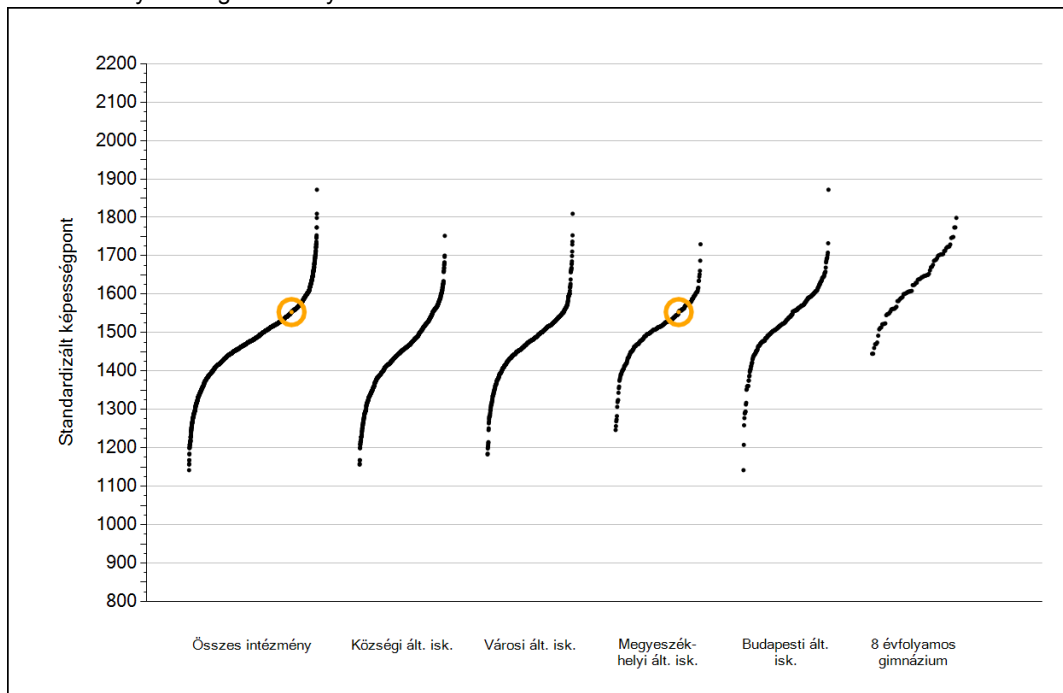
A telephely kódja	Képzés típus	Szerepel-e a jelentésben?	Előző év végi matematikajegy						Összesen
			-	1	2	3	4	5	
A	Általános iskola	Jelentésben szereplők	0	0	12	9	26	30	77
		Jelentésben nem szereplők	0	0	1	1	1	1	4
<b>Összesen</b>		<b>Jelentésben szereplők</b>	<b>0</b>	<b>0</b>	<b>12</b>	<b>9</b>	<b>26</b>	<b>30</b>	<b>77</b>
		<b>Jelentésben nem szereplők</b>	<b>0</b>	<b>0</b>	<b>1</b>	<b>1</b>	<b>1</b>	<b>1</b>	<b>4</b>



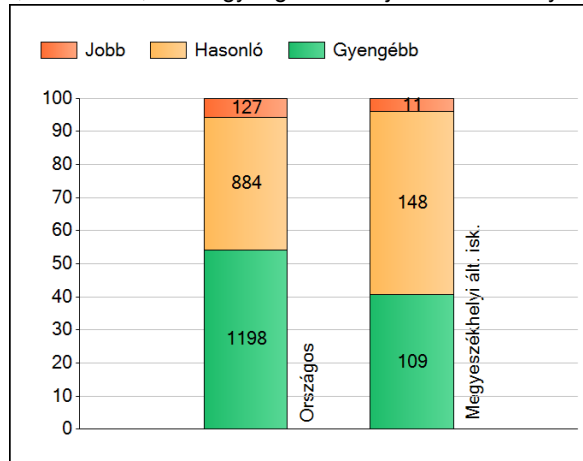
**Matematika**

## 1a Átlageredmények

Az intézmények átlageredményeinek összehasonlítása



A szignifikánsan jobban, hasonlóan, illetve gyengébben teljesítő intézmények száma és aránya (%)



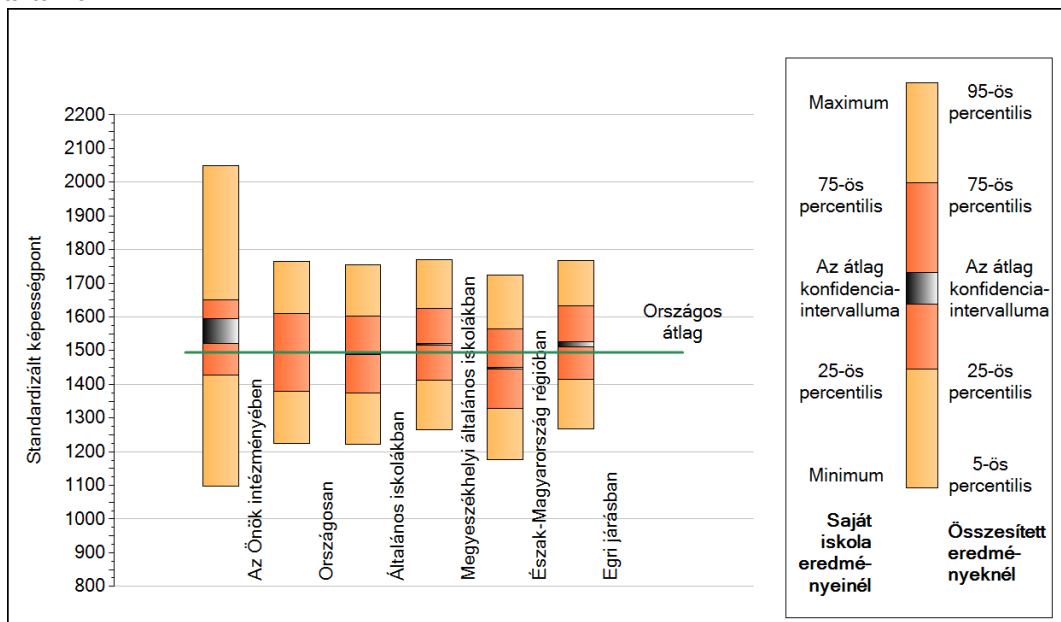
A tanulók átlageredménye és az átlag megbízhatósági tartománya (konfidencia-intervalluma)

<b>Az Önök intézményében</b>	<b>1554 (1521;1595)</b>
Országosan	1495 (1494;1496)
Általános iskolákban	1489 (1488;1490)
Községi általános iskolákban	1450 (1448;1452)
Városi általános iskolákban	1476 (1475;1478)
Megyeszékhelyi általános iskolákban	1519 (1517;1522)
Budapesti általános iskolákban	1541 (1539;1543)
8 évfolyamos gimnáziumokban	1633 (1629;1637)

1b

## A képességeloszlás néhány jellemzője

A tanulók képességeloszlása az Önök intézményében és azokban a részpopulációkban, amelyekbe Önök is tartoznak

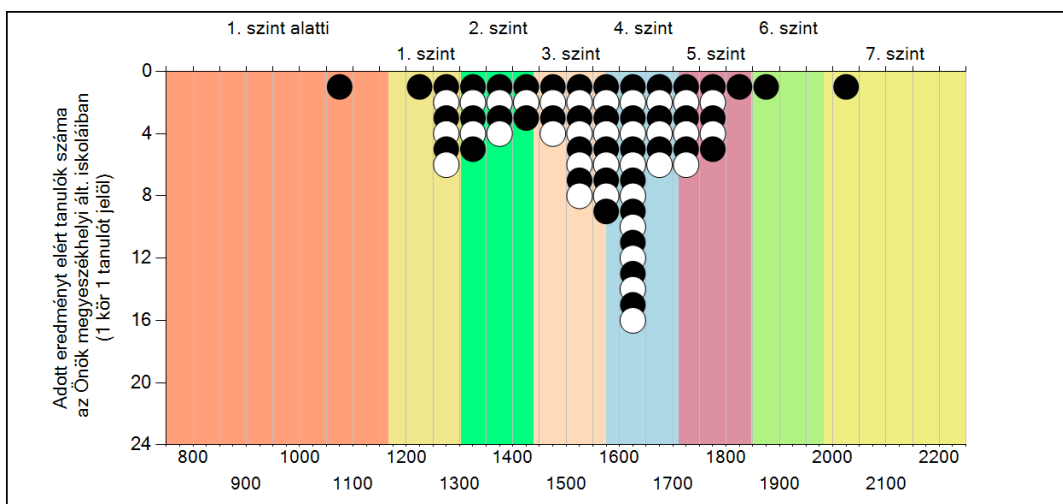
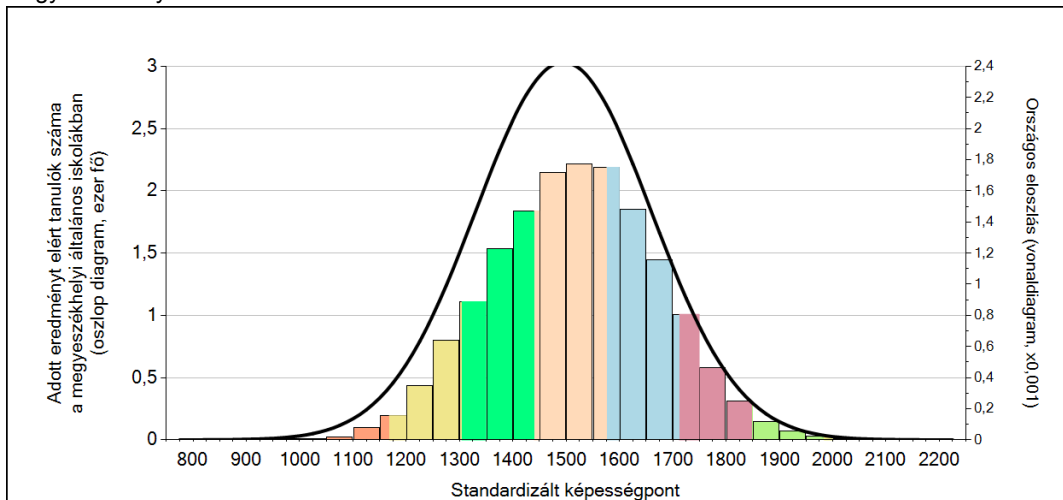


A tanulók képességeloszlása az egyes részpopulációkban

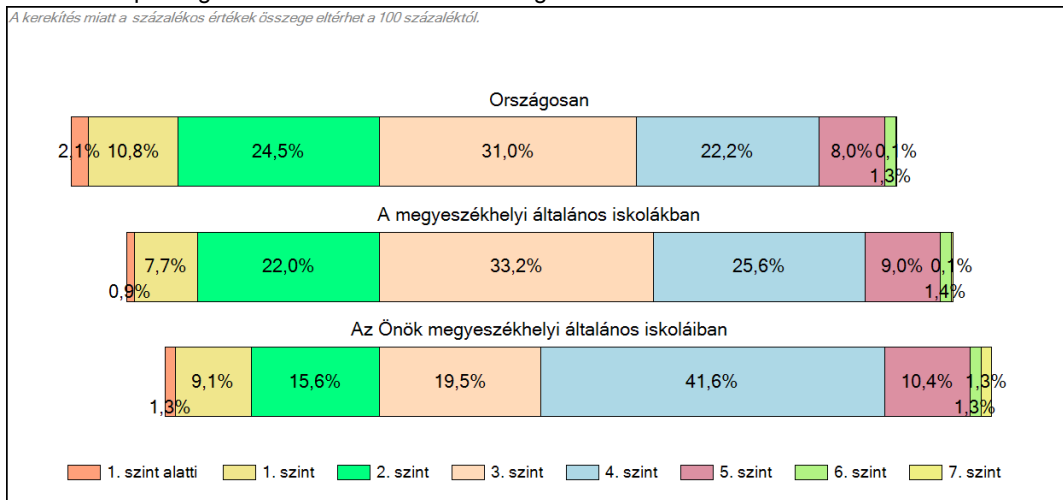
	Min. / 5-ös perc.	25-ös perc.	Átlag	(konf. int.)	75-ös perc.	Max. / 95-ös perc.
<b>Az Önök intézményében</b>	<b>1099</b>	<b>1427</b>	<b>1554</b>	<b>(1521;1595)</b>	<b>1651</b>	<b>2049</b>
Országosan	1224	1380	1495	(1494;1496)	1609	1765
Általános iskolákban	1222	1375	1489	(1488;1490)	1602	1755
Megyeszékhelyi általános iskolákban	1266	1413	1519	(1517;1522)	1626	1771
Észak-Magyarország régiójában	1177	1329	1449	(1446;1451)	1565	1724
Egri járásban	1267	1415	1520	(1510;1527)	1632	1768

# 1c Képességeloszlás

Az országos eloszlás, valamint a tanulók eredményei a megyeszékhelyi általános iskolákban és az Önök megyeszékhelyi általános iskoláiban



A tanulók képességszintek szerinti százalékos megoszlása



Matematika

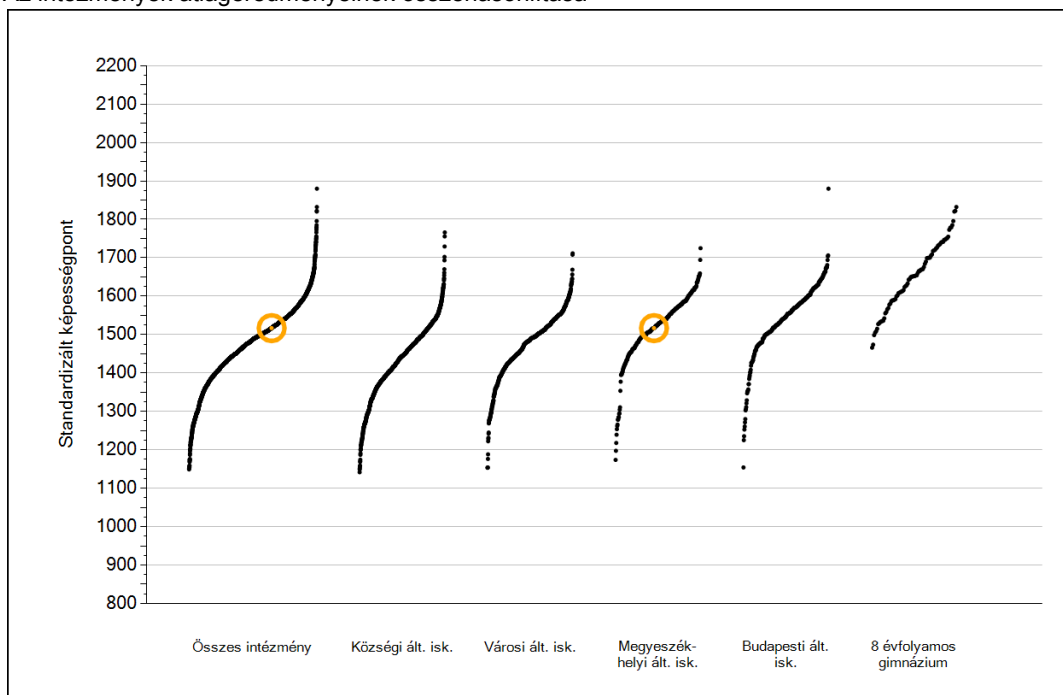
A silver, ornate pocket watch with intricate engravings is placed on an open book. The book's pages are filled with handwritten text in a cursive script. The watch has a decorative, floral-patterned top and a small handle on the side. The scene is softly lit, creating a warm, historical atmosphere.

## Szövegértés

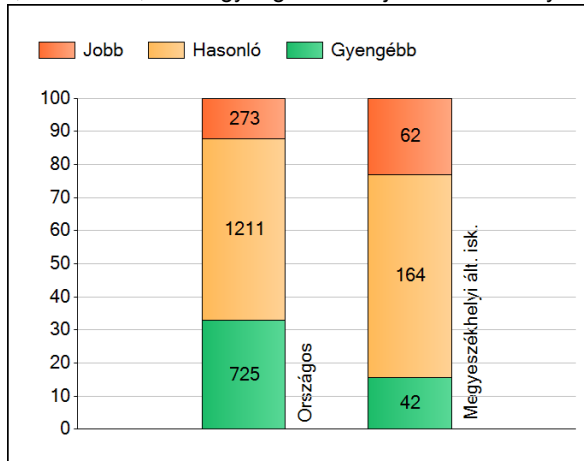
1a

## Átlageredmények

Az intézmények átlageredményeinek összehasonlítása



A szignifikánsan jobban, hasonlóan, illetve gyengébben teljesítő intézmények száma és aránya (%)



A tanulók átlageredménye és az átlag megbízhatósági tartománya (konfidencia-intervalluma)

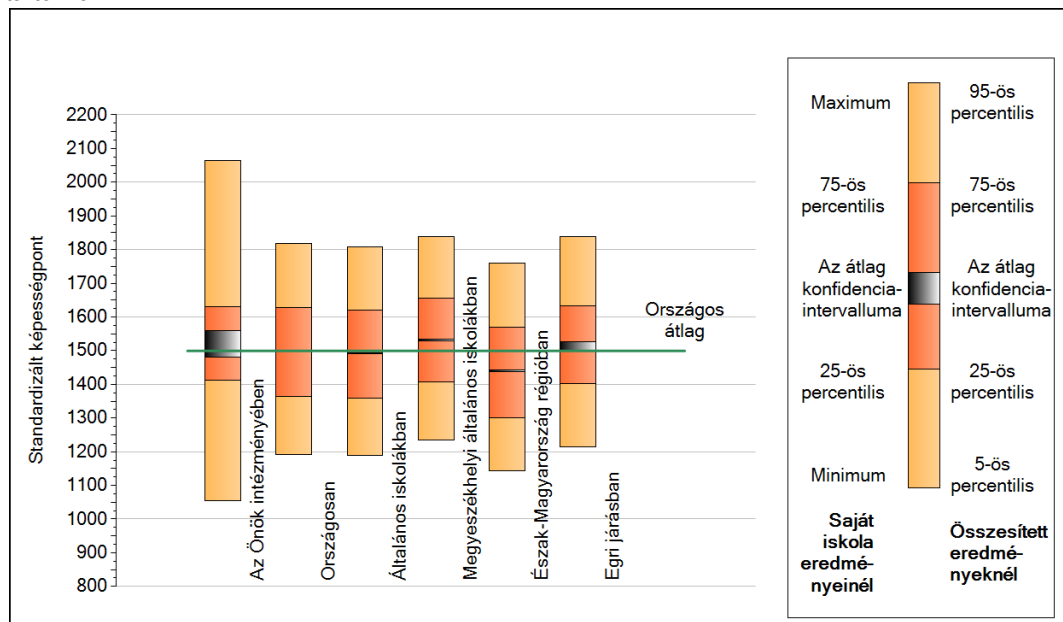
<b>Az Önök intézményében</b>	<b>1517 (1480;1559)</b>
Országosan	1499 (1498;1500)
Általános iskolákban	1492 (1491;1493)
Községi általános iskolákban	1439 (1437;1442)
Városi általános iskolákban	1481 (1480;1483)
Megyeszékhelyi általános iskolákban	1532 (1529;1534)
Budapesti általános iskolákban	1553 (1549;1555)
8 évfolyamos gimnáziumokban	1665 (1661;1669)

Szövegtetés



## 1b A képességeloszlás néhány jellemzője

A tanulók képességeloszlása az Önök intézményében és azokban a részpopulációkban, amelyekbe Önök is tartoznak



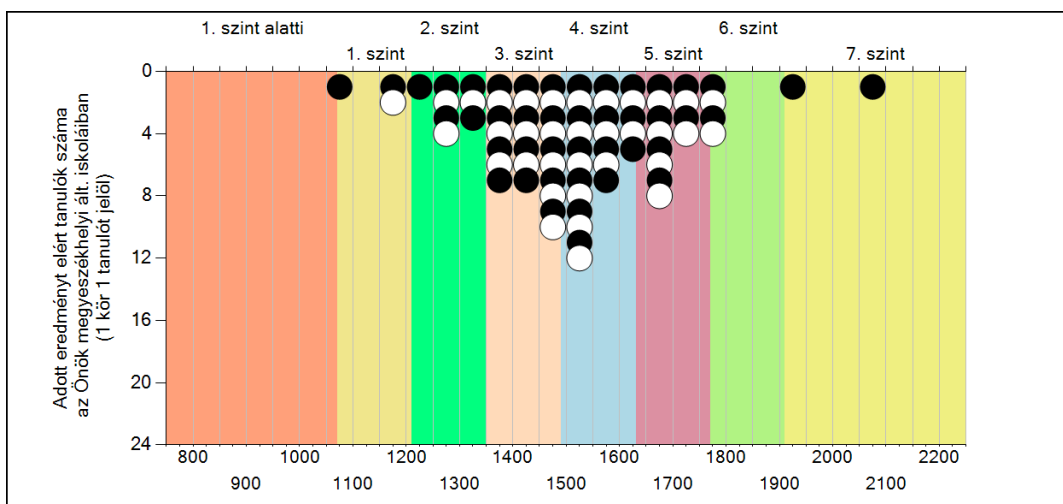
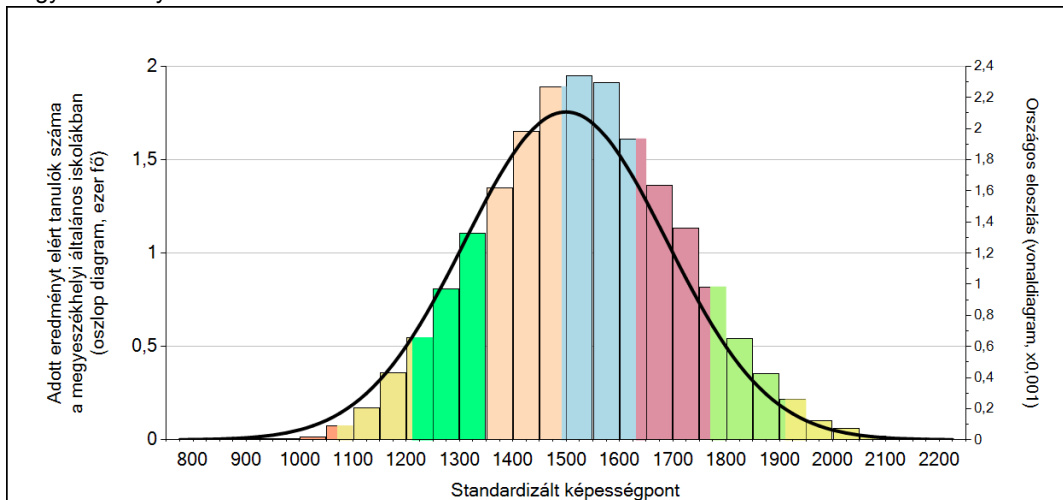
A tanulók képességeloszlása az egyes részpopulációkban

	Min. / 5-ös perc.	25-ös perc.	Átlag	(konf. int.)	75-ös perc.	Max. / 95-ös perc.
<b>Az Önök intézményében</b>	<b>1054</b>	<b>1413</b>	<b>1517</b>	<b>(1480;1559)</b>	<b>1631</b>	<b>2065</b>
Országosan	1193	1365	1499	(1498;1500)	1629	1818
Általános iskolákban	1190	1360	1492	(1491;1493)	1620	1807
Megyeszékhelyi általános iskolákban	1234	1406	1532	(1529;1534)	1656	1838
Észak-Magyarország régióban	1144	1300	1440	(1437;1443)	1570	1760
Egri járásban	1216	1402	1516	(1502;1526)	1632	1838

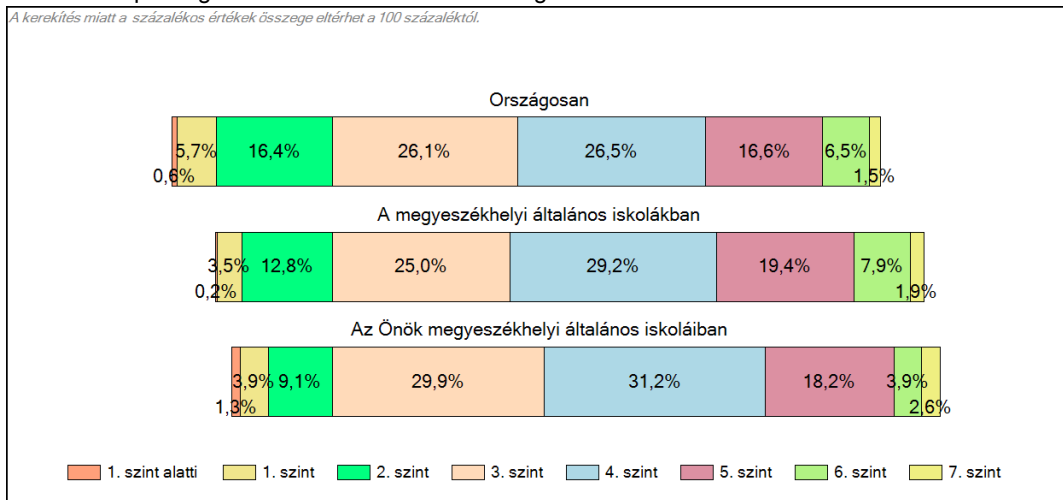
1c

## Képességeloszlás

Az országos eloszlás, valamint a tanulók eredményei a megyeszékhelyi általános iskolákban és az Önök megyeszékhelyi általános iskoláiban



A tanulók képességszintek szerinti százalékos megoszlása



Szövegértés