

**Országos
kompetenciamérés
2022**

Természettudomány

Intézményi jelentés

8. évfolyam

Egri Lenkey János Általános Iskola

3300 Eger, Markhot Ferenc utca 6.

OM azonosító: 031451



BELÜGYMINISZTERIUM



OKTATÁSI
HIVATAL



Köznevelési Mérés
Értékelési Osztály

FIGYELEM! Kérjük, tartsa szem előtt, hogy a 2020/2021. tanévtől a képzési formák megváltoztak. A jelentésben szereplő technikai elnevezésű viszonyítási csoportba a technikai képzés és a szakköznevelési képzés tartozik. A szakképző iskolák viszonyítási csoportba a szakképző iskolai képzés, a szakköznevelési képzés és a szakiskolai képzés tartozik.

Az emberi erőforrások minisztere 5/2020. (III. 19.) EMMI határozata értelmében a 2019/2020. tanévi országos kompetenciamérés elmaradt, így nem érhető el a 2020. évi mérési eredmények.

A létszámtáblázatok tartalma a 2021/2022. tanévi méréstől kezdődően mérési területenként eltérő lehet.

A feladatellátási helyek kódtáblázata

| | |
|---|--|
| A | 001 - Egri Lenkey János Általános Iskola (általános iskola) (3300 Eger, Markhot Ferenc utca 6.) |
|---|--|



Természettudomány

Létszám adatok

Az intézmény létszámadatai a 8. évfolyamon

| A feladatellátási hely kódja | Képzési forma | Tanulók száma | | | | | | |
|------------------------------|----------------------|---------------|----------|------------|----------|----------|---------------------|----------------------|
| | | Összesen | SNI | Mentesült* | BTMN | HHH | Figyelembe vehető** | Jelentésben szereplő |
| A | Általános iskola *** | 58 | 4 | 0 | 1 | 0 | 55 | 55 |
| Összesen | | 58 | 4 | 0 | 1 | 0 | 55 | 55 |

* A mentesség a matematika, a szövegértés és a természettudomány mérésekre megegyezik. Ezekben a területeken a tanuló csak a teljes mérésen mentesülhet. A nyelvi méréseken a tanulók mentesülhetnek az egész mérés vagy csupán a mérés egy része alól, illetve vannak, akik rövidített tesztet töltenek ki. Ugyanazon tanulóra a mentesség eltérhet a nyelvi és a másik három mérési területen.

** Figyelembe vehetők azok a tanulók, akiknek, amennyiben nem hiányoztak, eredményei szerepelnek a jelentésben. Ezek azok a tanulók, akik nem mentesültek a felmérés megírása alól és nem küzdenek egyéb pszichés fejlődési zavar tartós és súlyos rendellenességével.

*** Az intézményben egy vagy több feladatellátási helyen és képzési formában néhány tanuló hátráltatva volt a teszt kitöltésében (jellemzően technikai probléma vagy a teszt félbehagyása miatt), de elegendő feladatot kitöltöttek az eredmény számításához. Eredményük a feladatellátási hely és az intézmény összesített eredményében is megjelenik. Összesen 55 hátráltatott tanuló eredmény került beszámításra.

A Háttérkérdőívre és a családháttér-indexre vonatkozó létszám adatok

| A feladatellátási hely kódja | Képzési forma | Tanulók száma | | | | A feladatellátási helynek van-e a CSH-index alapján becsült várható eredménye? |
|------------------------------|------------------|-------------------|-----------------------------|------------------|---|--|
| | | Figyelembe vehető | Háttérkérdőívet kitöltötte* | Van CSH-indexe** | Jelentésben szereplő és van CSH-indexe*** | |
| A | Általános iskola | 55 | 40 | 38 | 38 | Van |
| Összesen | | 55 | 40 | 38 | 38 | |

* Minden olyan tanuló szerepel ebben a létszámban, aki az adott feladatellátási helyen tanul, és a Háttérkérdőívből legalább 5 kérdést megválaszolt.

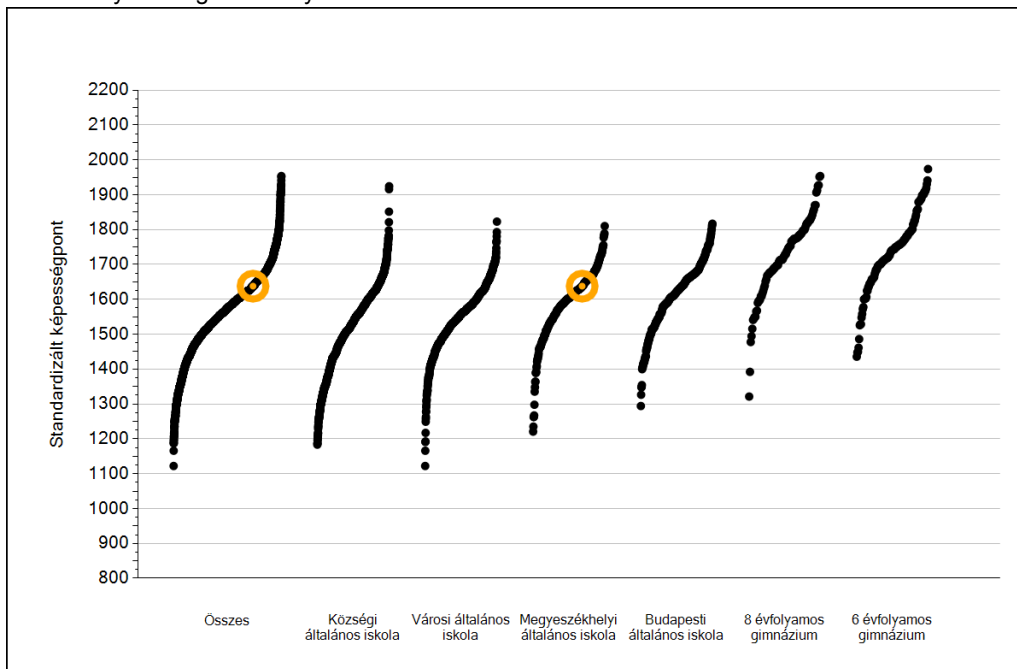
** Azok a tanulók szerepelnek a létszámban, akik alapján a feladatellátási hely átlagos CSH-indexe számolható, vagyis minden szükséges információt megadtak a Háttérkérdőívben és figyelembe vehetők a feladatellátási hely átlagos eredményeiben.

*** Azok a tanulók szerepelnek a létszámban, akik alapján a feladatellátási hely átlagos CSH-indexe számolható és az adott mérési terület jelentésében szerepelnek. Az egyes mérési területeken a CSH-indexszel rendelkezők száma eltérhet.

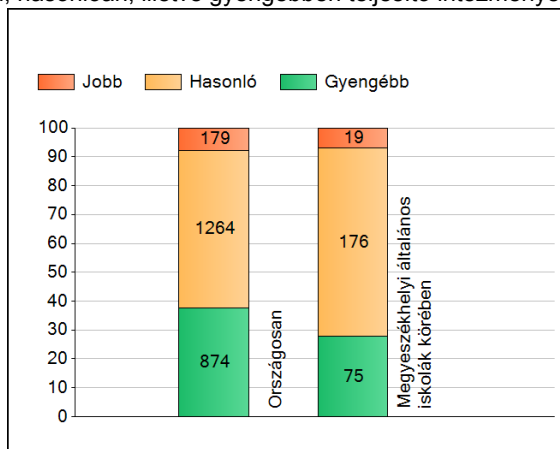
1a

Átlageredmények

Az intézmények átlageredményeinek összehasonlítása



A szignifikánsan jobban, hasonlóan, illetve gyengébben teljesítő intézmények száma és aránya (%)



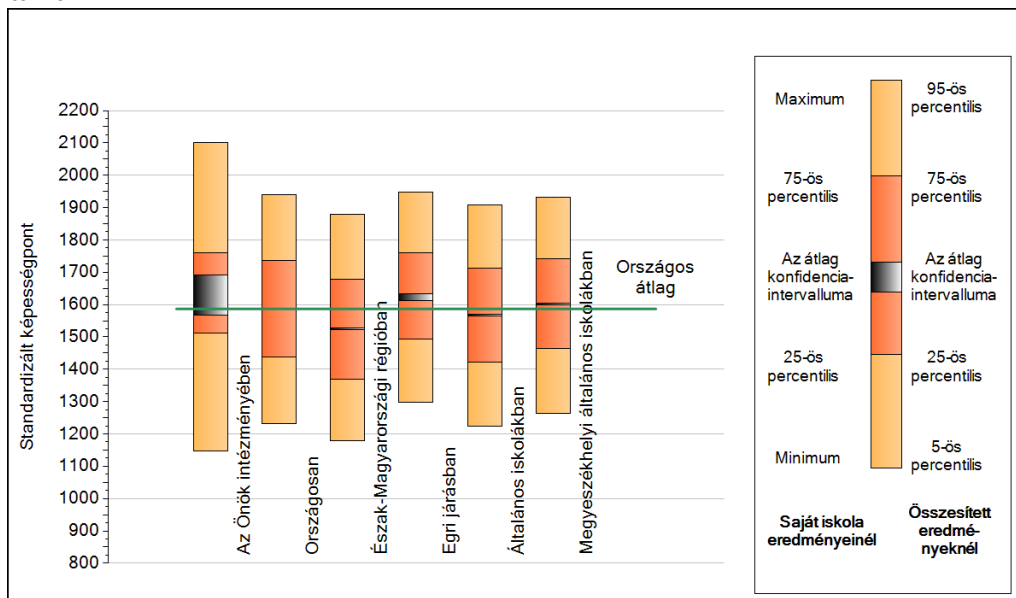
A tanulók átlageredménye és az átlag megbízhatósági tartománya (konfidencia-intervalluma)

| | |
|-------------------------------------|-------------------------|
| Az Önök intézményében | 1638 (1568;1692) |
| Országosan | 1587 (1585;1588) |
| Községi általános iskolákban | 1526 (1524;1528) |
| Városi általános iskolákban | 1555 (1553;1557) |
| Megyeszékhelyi általános iskolákban | 1602 (1599;1605) |
| Budapesti általános iskolákban | 1623 (1619;1626) |
| 8 évfolyamos gimnáziumokban | 1744 (1739;1750) |
| 6 évfolyamos gimnáziumokban | 1752 (1747;1757) |

1b

A képességeloszlás néhány jellemzője

A tanulók képességeloszlása az Önök intézményében és azokban a részpopulációkban, amelyekbe Önök is tartoznak



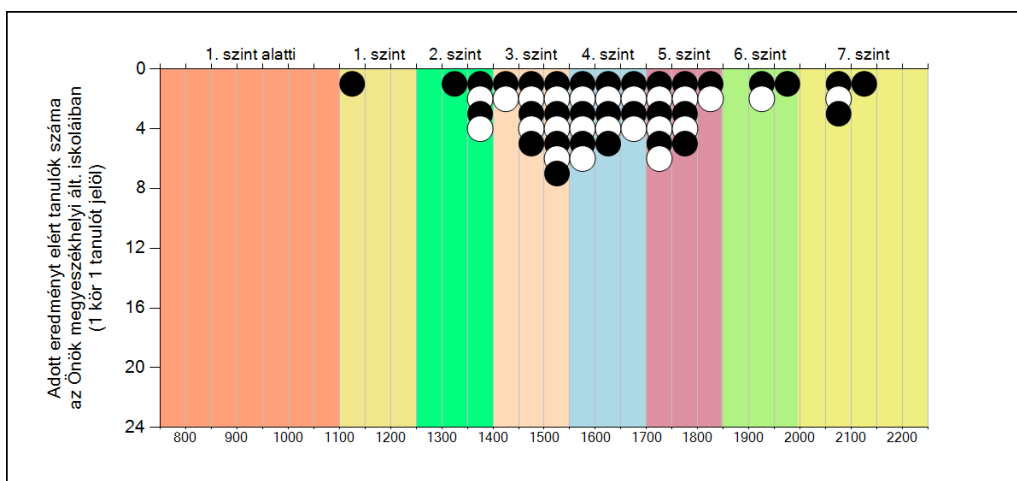
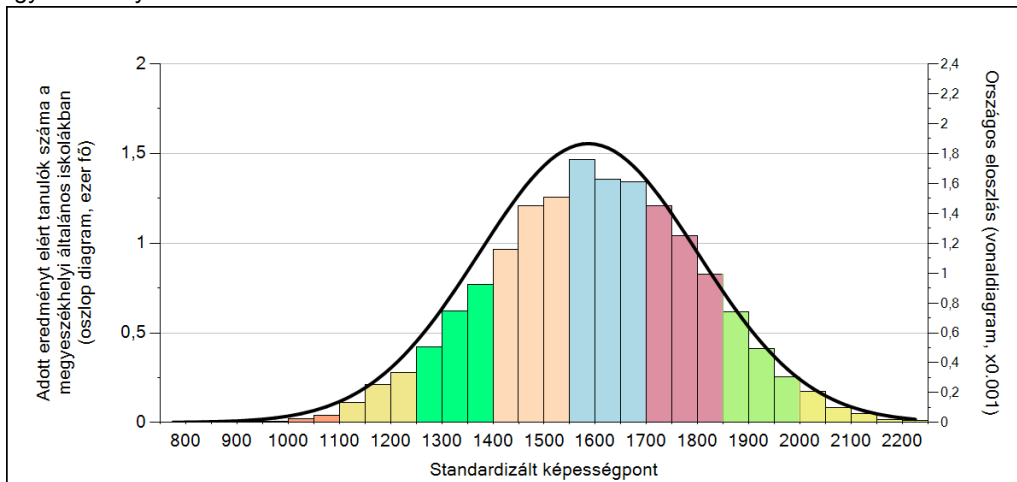
A tanulók képességeloszlása az egyes részpopulációkban

| | Min. / 5-ös perc. | 25-ös perc. | Átlag (konf. int.) | 75-ös perc. | Max. / 95-ös perc. |
|-------------------------------------|-------------------|-------------|--------------------|-------------|--------------------|
| Az Önök intézményében | 1146 | 1513 | 1638 (1568;1692) | 1760 | 2102 |
| Országosan | 1233 | 1437 | 1587 (1585;1588) | 1736 | 1939 |
| Észak-Magyarországi régióban | 1178 | 1369 | 1525 (1521;1528) | 1679 | 1879 |
| Egri járásban | 1297 | 1492 | 1623 (1613;1634) | 1759 | 1947 |
| Általános iskolákban | 1224 | 1421 | 1567 (1566;1568) | 1712 | 1909 |
| Megyeszékhelyi általános iskolákban | 1264 | 1464 | 1602 (1599;1605) | 1742 | 1932 |

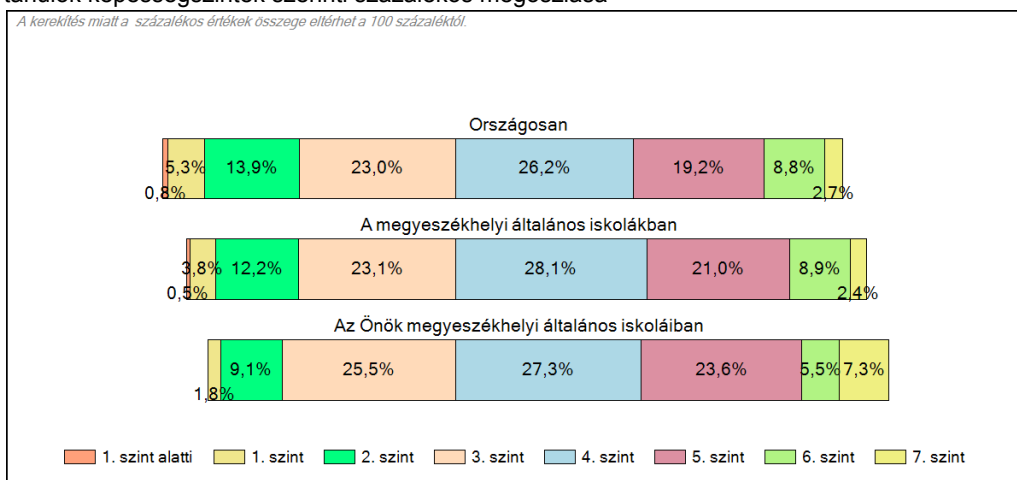
1c

Képességeloszlás

Az országos eloszlás, valamint a tanulók eredményei a megyeszékhelyi általános iskolákban és az Önök megyeszékhelyi általános iskoláiban



A tanulók képességszintek szerinti százalékos megoszlása



Természettudomány